



ТЕРРИТОРИАЛЬНЫЙ ОРГАН  
ФЕДЕРАЛЬНОЙ СЛУЖБЫ  
ГОСУДАРСТВЕННОЙ СТАТИСТИКИ  
ПО РЕСПУБЛИКЕ МАРИЙ ЭЛ

# ИТОГИ ВЫБОРОЧНОГО ОБСЛЕДОВАНИЯ БЮДЖЕТОВ ДОМАШНИХ ХОЗЯЙСТВ ЗА 2021 ГОД





ФЕДЕРАЛЬНАЯ СЛУЖБА  
ГОСУДАРСТВЕННОЙ СТАТИСТИКИ

# ИТОГИ ВЫБОРОЧНОГО ОБСЛЕДОВАНИЯ БЮДЖЕТОВ ДОМАШНИХ ХОЗЯЙСТВ ЗА 2021 ГОД

РЕСПУБЛИКА МАРИЙ ЭЛ

2021 год

- 01 ОБСЛЕДОВАНИЕ БЮДЖЕТОВ ДОМАШНИХ ХОЗЯЙСТВ
- 02 СОСТАВ ОБСЛЕДУЕМЫХ ДОМАШНИХ ХОЗЯЙСТВ
- 03 СТРУКТУРА ПОТРЕБИТЕЛЬСКИХ РАСХОДОВ ДОМАШНИХ ХОЗЯЙСТВ
- 04 ТЕМПЫ РОСТА РАСПОЛАГАЕМЫХ РЕСУРСОВ ДОМАШНИХ ХОЗЯЙСТВ
- 05 СОСТАВ РАСПОЛАГАЕМЫХ РЕСУРСОВ ДОМАШНИХ ХОЗЯЙСТВ
- 06 РАСХОДЫ НА ПОКУПКУ ПРОДУКТОВ ДЛЯ ДОМАШНЕГО ПИТАНИЯ
- 07 СОСТАВ РАСХОДОВ НА ПОТРЕБЛЕНИЕ ДОМОХОЗЯЙСТВ
- 08 ПИЩЕВАЯ И ЭНЕРГЕТИЧЕСКАЯ ЦЕННОСТЬ ПРОДУКТОВ ПИТАНИЯ В ДОМАШНИХ ХОЗЯЙСТВАХ
- 09 НАЛИЧИЕ ПРЕДМЕТОВ ДЛИТЕЛЬНОГО ПОЛЬЗОВАНИЯ В ДОМАШНИХ ХОЗЯЙСТВАХ ПО 20-ПРОЦЕНТНЫМ ГРУППАМ





## ОБСЛЕДОВАНИЕ БЮДЖЕТОВ ДОМАШНИХ ХОЗЯЙСТВ

**Обследование домашних хозяйств** относится к числу наиболее гибких средств сбора экономико-статистической информации.

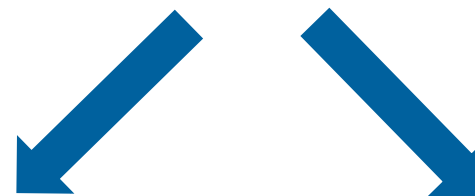
Выборочное обследование бюджетов домашних хозяйств проводится органами государственной статистики в соответствии с Федеральной программой статистических работ, ежегодно утверждаемой Росстатом по согласованию с Правительством Российской Федерации. Обследование организовано во всех субъектах Российской Федерации по выборочному методу.

Обследование бюджетов домашних хозяйств — основной источник данных о структуре доходов, расходов и потребления семей, их распределении по типу и составу, статусу занятости респондентов, наличию права на социальную поддержку и пр.

В ОБСЛЕДОВАНИИ ПРИНИМАЛИ УЧАСТИЕ

**475**

ДОМОХОЗЯЙСТВ



Городская местность

**300**



Сельская местность

**175**





# СОСТАВ ОБСЛЕДУЕМЫХ ДОМАШНИХ ХОЗЯЙСТВ

В СРЕДНЕМ НА 100 ДОМОХОЗЯЙСТВ, ЧЕЛОВЕК

Домохозяйства, состоящие из 1 лица



0

Дети



10

Мужчины



91

Женщины

Домохозяйства, состоящие из 2 лиц



4

Дети



89

Мужчины



107

Женщины

Домохозяйства, состоящие из 3 лиц



39

Дети



118

Мужчины



143

Женщины

Домохозяйства, состоящие из 4 и более лиц



170

Дети



145

Мужчины



130

Женщины

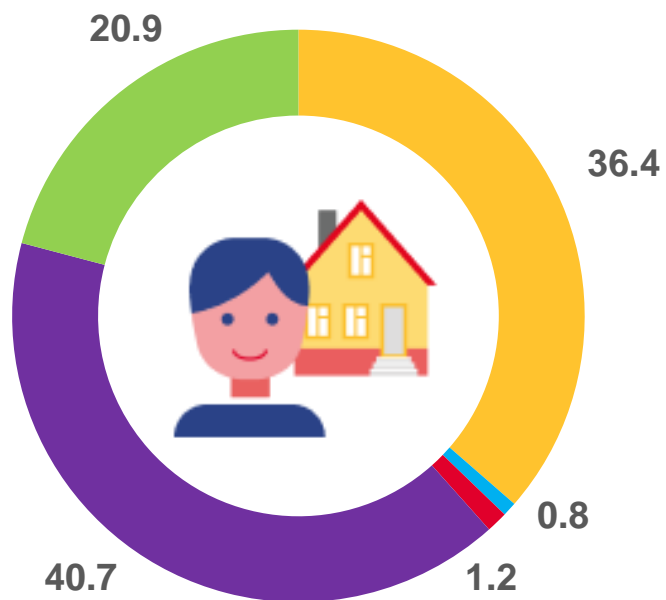




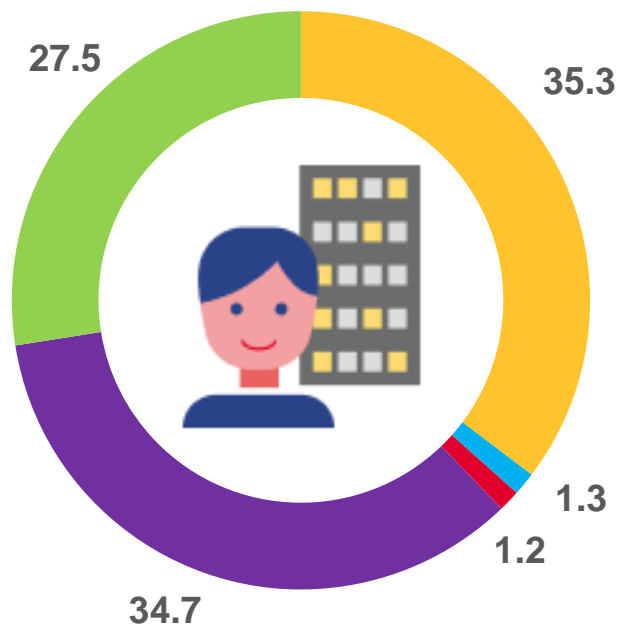
# СТРУКТУРА ПОТРЕБИТЕЛЬСКИХ РАСХОДОВ ДОМАШНИХ ХОЗЯЙСТВ

В ПРОЦЕНТАХ К ИТОГУ

Село



Город



Покупка продуктов питания



Покупка алкогольных напитков



Покупка непродовольственных товаров



Питание вне дома



Оплата услуг



# ТЕМПЫ РОСТА РАСПОЛАГАЕМЫХ РЕСУРСОВ ДОМАШНИХ ХОЗЯЙСТВ

В ПРОЦЕНТАХ К СООТВЕТСТВУЮЩЕМУ ПЕРИОДУ ПРЕДЫДУЩЕГО ГОДА

2021 г. к 2020 г., %



**98,6%**

Располагаемые ресурсы

В том числе:



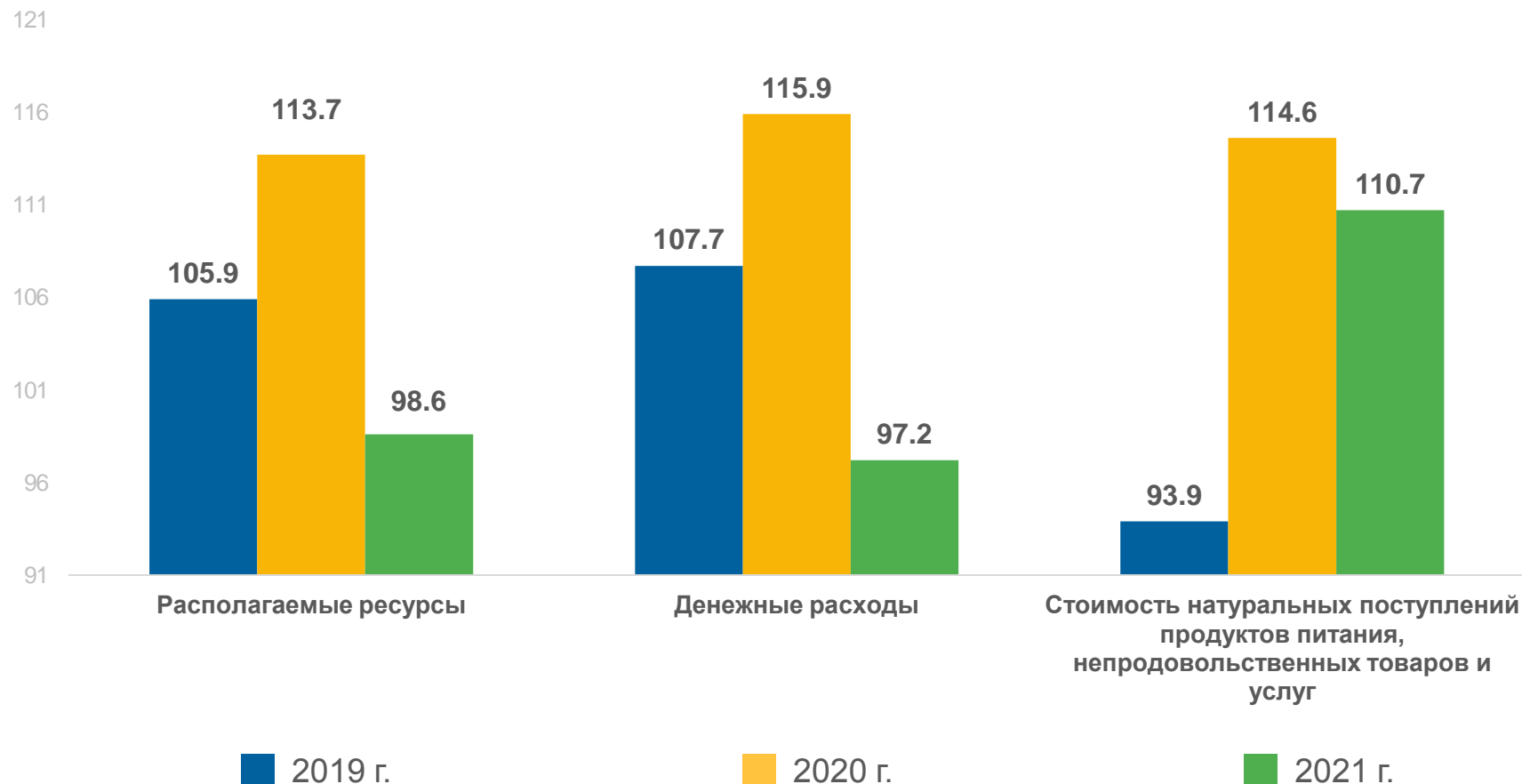
**97,2%**

Денежные расходы



**110,7%**

Стоимость натуральных  
поступлений продуктов питания,  
непродовольственных товаров и  
услуг





# СОСТАВ РАСПОЛАГАЕМЫХ РЕСУРСОВ ДОМОХОЗЯЙСТВ

В СРЕДНЕМ НА ЧЛЕНА ДОМОХОЗЯЙСТВА В МЕСЯЦ, РУБЛЕЙ





# РАСХОДЫ НА ПОКУПКУ ПРОДУКТОВ ДЛЯ ДОМАШНЕГО ПИТАНИЯ

В СРЕДНЕМ НА ЧЛЕНА ДОМОХОЗЯЙСТВА, В ПРОЦЕНТАХ

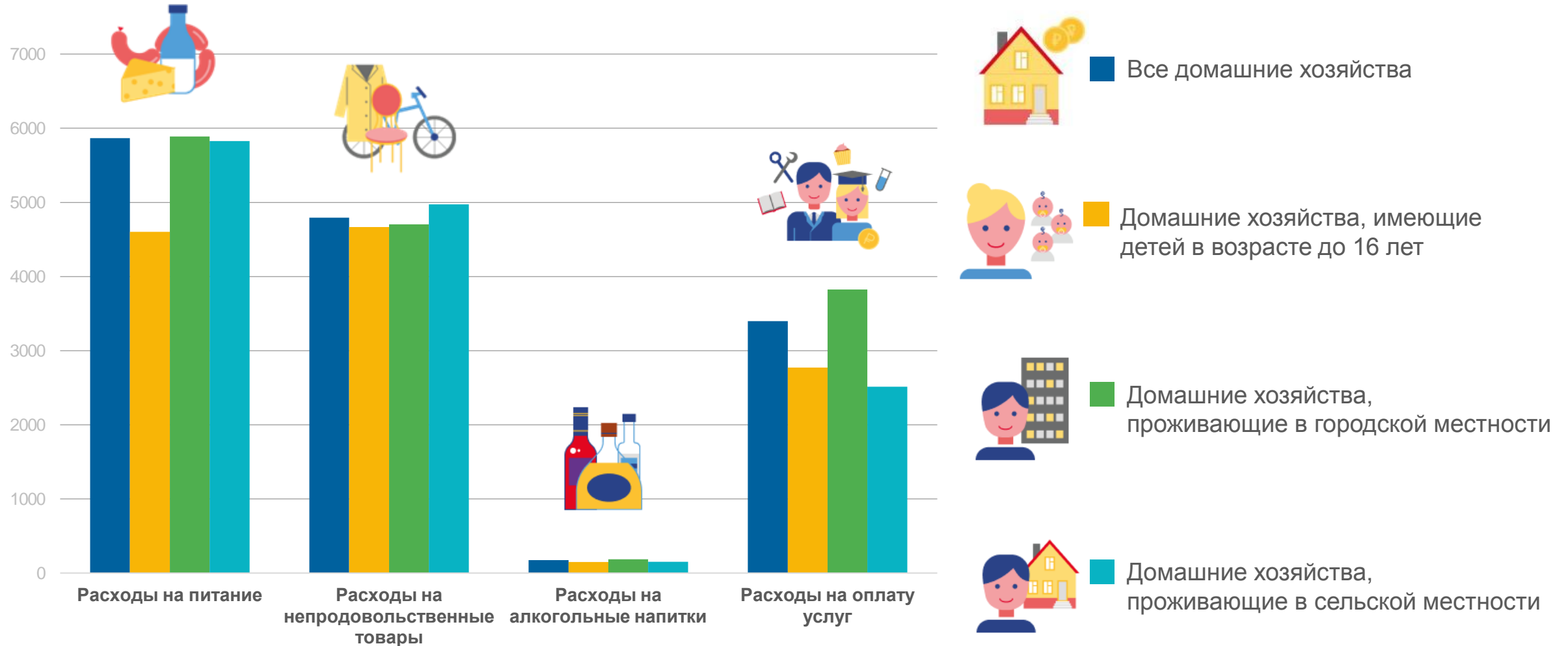






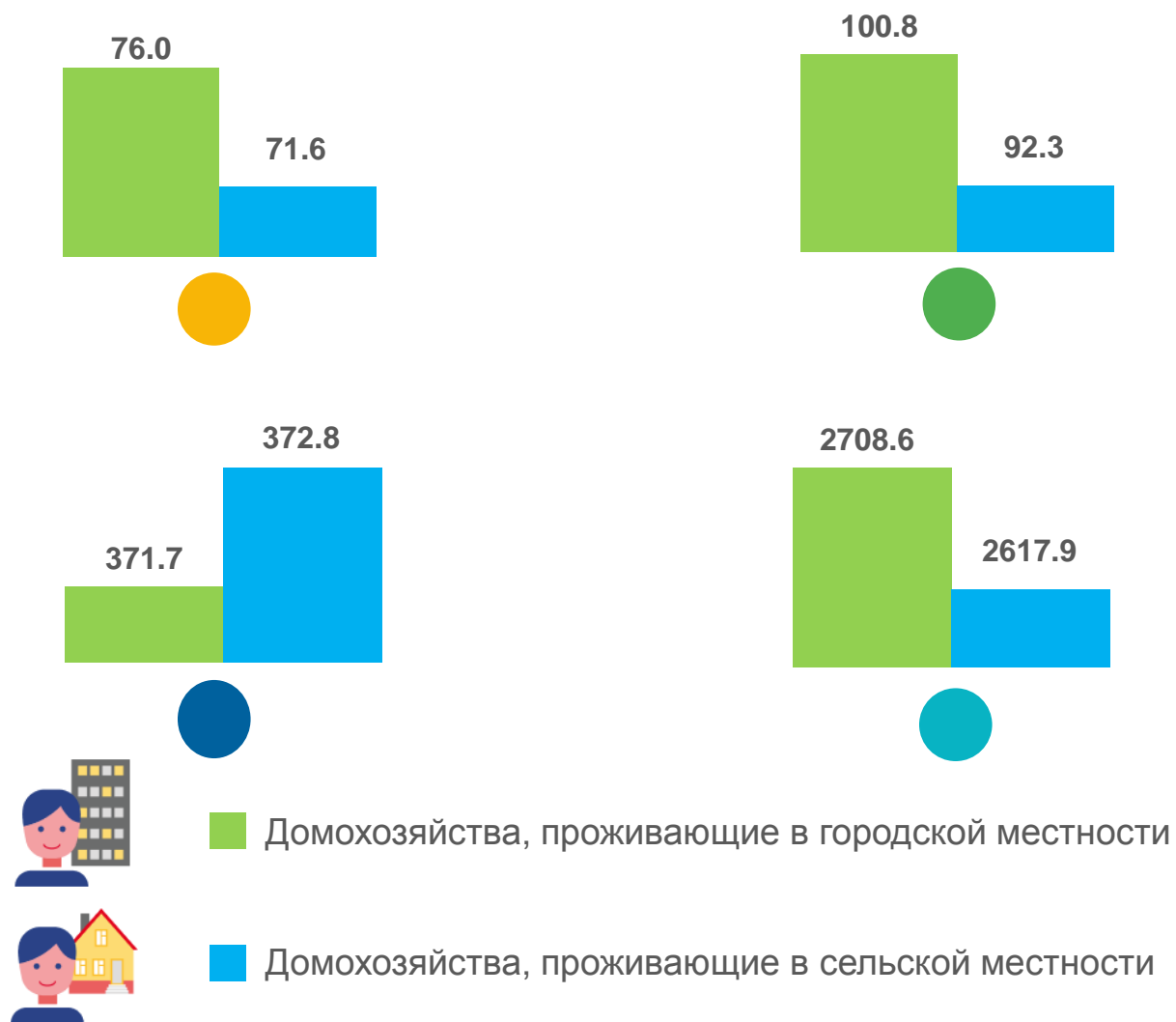
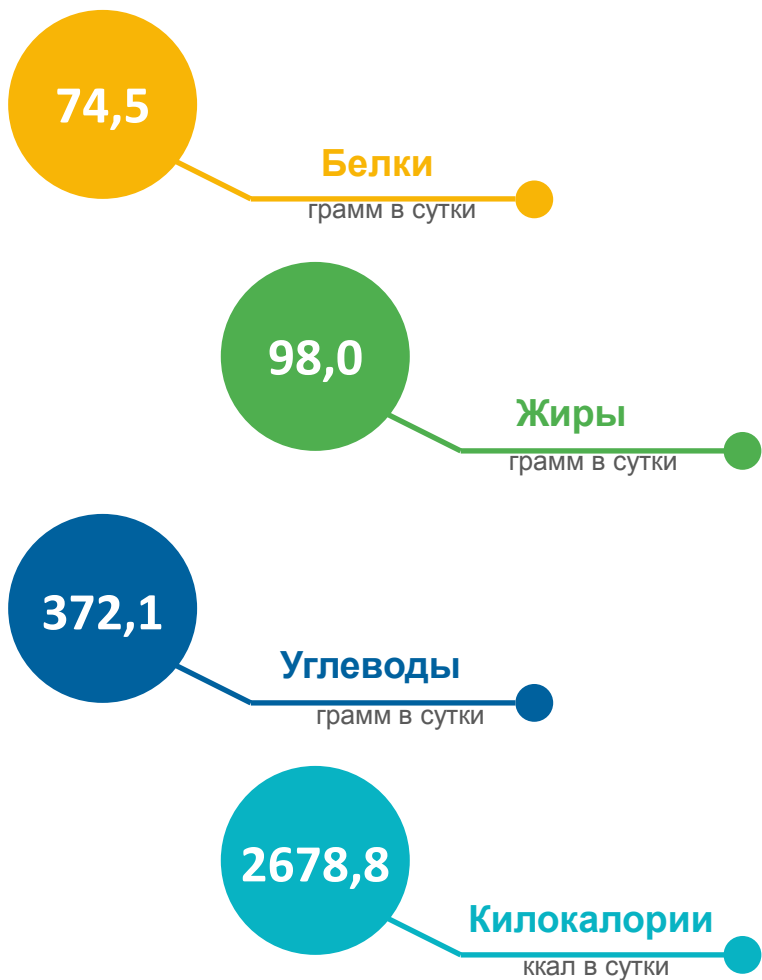
# СОСТАВ РАСХОДОВ НА ПОТРЕБЛЕНИЕ ДОМОХОЗЯЙСТВ

В СРЕДНЕМ НА ЧЛЕНА ДОМОХОЗЯЙСТВА В МЕСЯЦ, РУБЛЕЙ





# ПИЩЕВАЯ И ЭНЕРГЕТИЧЕСКАЯ ЦЕННОСТЬ ПРОДУКТОВ ПИТАНИЯ В ДОМАШНИХ ХОЗЯЙСТВАХ В СРЕДНЕМ НА ЧЛЕНА ДОМАШНЕГО ХОЗЯЙСТВА





# НАЛИЧИЕ ПРЕДМЕТОВ ДЛИТЕЛЬНОГО ПОЛЬЗОВАНИЯ В ДОМАШНИХ ХОЗЯЙСТВАХ ПО 20-ПРОЦЕНТНЫМ ГРУППАМ

В СРЕДНЕМ НА 100 ДОМОХОЗЯЙСТВ, ШТУК

