

Федеральная служба государственной статистики

**Территориальный орган Федеральной службы
государственной статистики по Республике Марий Эл
(Маристат)**

ДОКЛАД

**ОСНОВНЫЕ
ПОКАЗАТЕЛИ ДЕЯТЕЛЬНОСТИ
СРЕДНИХ ПРЕДПРИЯТИЙ
РЕСПУБЛИКИ МАРИЙ ЭЛ**

январь-декабрь 2021 года

Йошкар-Ола

2022

Основные показатели деятельности средних предприятий Республики Марий Эл в январе-декабре 2021 года: Доклад – Йошкар-Ола: Территориальный орган Федеральной службы государственной статистики по Республике Марий Эл (Маристат), 2022.- 24 с.

Под общей редакцией временно исполняющего обязанности руководителя Территориального органа Федеральной службы государственной статистики по Республике Марий Эл И.П. Петровой.

Доклад подготовлен отделами Территориального органа Федеральной службы государственной статистики по Республике Марий Эл.

Ответственный за выпуск: отдел сводных статистических работ и общественных связей, тел. 41-04-50.

При использовании материалов Территориального органа Федеральной службы государственной статистики по Республике Марий Эл ссылка на источник обязательна.

В докладе представлены статистические данные, характеризующие деятельность средних предприятий Республики Марий Эл, нарастающим итогом с начала года по обороту, объему отгруженных товаров собственного производства, выполненным работам и услугам собственными силами, инвестиционной деятельности, финансовому состоянию, а также по трудовым ресурсам и оплате труда. Наряду с абсолютными показателями приведены относительные показатели (темпы роста, удельный вес, индексы).

© Территориальный орган Федеральной службы государственной статистики по Республике Марий Эл, 2021

СОДЕРЖАНИЕ

| | Стр. |
|---|------|
| ПРЕДИСЛОВИЕ | 4 |
| I. ОСНОВНЫЕ ПОКАЗАТЕЛИ ДЕЯТЕЛЬНОСТИ | 5 |
| II. ПРОИЗВОДСТВО, ОТГРУЗКА ТОВАРОВ И УСЛУГ | 7 |
| III. ИНВЕСТИЦИИ | 13 |
| IV. ОСНОВНЫЕ ПОКАЗАТЕЛИ ФИНАНСОВОГО СОСТОЯНИЯ | 16 |
| V. ТРУДОВЫЕ РЕСУРСЫ И ОПЛАТА ТРУДА РАБОТНИКОВ | 20 |

В докладе приняты условные обозначения:

| | | | |
|-------|----------|------|---------|
| г. | год | тыс. | тысяча |
| млн. | миллион | чел. | человек |
| млрд. | миллиард | руб. | рублей |
| р. | раз | | |

- явление отсутствует

х сопоставление невозможно

К данные не публикуются в целях обеспечения конфиденциальности первичных статистических данных, полученных от организаций, в соответствии с Федеральным законом от 29.11.07 № 282-ФЗ "Об официальном статистическом учете и системе государственной статистики в Российской Федерации" (ст.4, п.5; ст.9, п.1).

В отдельных случаях незначительные расхождения между итогом и суммой слагаемых объясняются округлением данных.

В таблицах, отражающих ежеквартальную динамику, показатели за последний квартал в последующем выпуске доклада уточняются по данным ежемесячной статистической отчетности в соответствии с методикой разработки. Относительные показатели в этих таблицах отражены в сопоставимой структуре отчитывающихся предприятий и организаций.

ПРЕДИСЛОВИЕ

С вступлением в силу Федерального закона от 24 июля 2007г. № 209-ФЗ «О развитии малого и среднего предпринимательства в Российской Федерации» востребована статистическая информация, отражающая явления и процессы, происходящие в деятельности среднего бизнеса республики. В целях обеспечения информацией заинтересованных пользователей Маристатом организован выпуск доклада «Основные показатели деятельности средних предприятий Республики Марий Эл» с квартальной периодичностью.

Федеральным законом № 209-ФЗ «О развитии малого и среднего предпринимательства в Российской Федерации» установлены критерии отнесения предприятий к субъектам среднего предпринимательства.

Данные о числе предприятий и организаций, отвечающих условиям отнесения к субъектам среднего предпринимательства, получены на основе сведений о государственной регистрации, предоставляемых ФНС России из Единого государственного реестра юридических лиц.

I. ОСНОВНЫЕ ПОКАЗАТЕЛИ ДЕЯТЕЛЬНОСТИ

Основные экономические показатели деятельности средних предприятий

| | Январь-декабрь 2021 | В % к | | Справочно | | |
|---|---------------------|---------------------|---------------------|---------------------|---------------------|---------------------|
| | | январю-декабрю 2020 | итогу по республике | январь-декабрь 2020 | в % к | |
| | | | | | январю-декабрю 2019 | итогу по республике |
| Оборот предприятий, млн. руб. | 31864,7 | 110,0 | 7,1 | 29220,0 | 156,6 | 7,6 |
| Отгружено товаров собственного производства, выполнено работ и услуг собственными силами, млн. руб. | 17007,9 | 141,6 | 6,1 | 12245,4 | 146,4 | 5,3 |
| Инвестиции в основной капитал, млн. руб. | 1542,9 | 69,0 | 4,3 | 2476,0 | 93,6 | 6,8 |
| Средняя численность работников, чел. | 5466 | 91,3 | 4,0 ¹⁾ | 6018 | 92,9 | 4,3 ¹⁾ |
| Среднесписочная численность работников (без внешних совместителей), чел. | 5313 | 91,4 | 3,1 | 5854 | 93,0 | 3,4 |
| Среднемесячная начисленная заработная плата, руб. | 44862,3 | 120,5 | 126,6 | 37325,3 | 114,2 | 116,0 |

¹⁾ За итог взят круг организаций, не относящихся к субъектам малого предпринимательства, средняя численность которых превышает 15 человек.

По состоянию на 1 января 2022 г. в Едином реестре субъектов малого и среднего предпринимательства (ЕРМСП) на территории республики зарегистрировано 58 средних предприятий (юридических лиц).

В январе-декабре 2021 г. осуществляли деятельность 56 юридических лиц и 21 предприятие, имеющие статус филиалов или обособленных подразделений юридических лиц, расположенных за пределами республики. Наибольшее количество средних предприятий сосредоточено в торговле оптовой и розничной; ремонте автотранспортных средств и мотоциклов (35,1% от общего числа организаций), обрабатывающих производствах (29,9%), строительстве (9,1% от общего числа организаций).

Число средних предприятий по видам экономической деятельности¹⁾

| | На 1 января 2022 | | Справочно на 1 января 2021 | |
|--|------------------|--------------|----------------------------|--------------|
| | единиц | в % к итогу | единиц | в % к итогу |
| Всего | 77 | 100,0 | 86 | 100,0 |
| из них: | | | | |
| сельское, лесное хозяйство, охота, рыболовство и рыбоводство | 5 | 6,5 | 9 | 10,5 |
| в том числе растениеводство и животноводство, охота и предоставление соответствующих услуг в этих областях | 5 | 6,5 | 9 | 10,5 |
| обрабатывающие производства | 23 | 29,9 | 23 | 26,7 |
| в том числе: | | | | |
| производство пищевых продуктов | 8 | 10,4 | 6 | 7,0 |

Деятельность средних предприятий

| | На 1 января 2022 | | Справочно на 1 января 2021 | |
|--|------------------|----------------|-------------------------------|----------------|
| | единиц | в % к итогу | единиц | в % к итогу |
| производство напитков | 1 | 1,3 | 1 | 1,2 |
| производство текстильных изделий | 1 | 1,3 | 1 | 1,2 |
| обработка древесины и производство изделий из дерева и пробки, кроме мебели, производство изделий из соломки и материалов для плетения | 1 | 1,3 | 1 | 1,2 |
| производство бумаги и бумажных изделий | 1 | 1,3 | 1 | 1,2 |
| деятельность полиграфическая и копирование носителей информации | 1 | 1,3 | 1 | 1,2 |
| производство кокса и нефтепродуктов | - | - | 1 | 1,2 |
| производство химических веществ и химических продуктов | 1 | 1,3 | 1 | 1,2 |
| производство прочей неметаллической минеральной продукции | 1 | 1,3 | 1 | 1,2 |
| производство готовых металлических изделий, кроме машин и оборудования | 3 | 3,9 | 3 | 3,5 |
| производство компьютеров, электронных и оптических изделий | 1 | 1,3 | 1 | 1,2 |
| производство электрического оборудования | 1 | 1,3 | 2 | 2,3 |
| производство машин и оборудования, не включенных в другие группировки | 2 | 2,6 | 2 | 2,3 |
| производство мебели | 1 | 1,3 | 1 | 1,2 |
| ремонт и монтаж машин и оборудования | - | - | - | - |
| обеспечение электрической энергией, газом и паром; кондиционирование воздуха | 1 | 1,3 | - | - |
| водоснабжение; водоотведение, организация сбора и утилизации отходов, деятельность по ликвидации загрязнений | 1 | 1,3 | 2 | 2,3 |
| строительство | 7 | 9,1 | 10 | 11,6 |
| торговля оптовая и розничная; ремонт автотранспортных средств и мотоциклов | 27 | 35,1 | 28 | 32,6 |
| транспортировка и хранение | 1 | 1,3 | 2 | 2,3 |
| деятельность в области информации и связи | 2 | 2,6 | 1 | 1,2 |
| деятельность финансовая и страховая | 5 | 6,5 | 4 | 4,7 |
| деятельность по операциям с недвижимым имуществом | 2 | 2,6 | 3 | 3,5 |
| деятельность профессиональная, научная и техническая | 2 | 2,6 | 2 | 2,3 |
| деятельность административная и сопутствующие дополнительные услуги | - | - | 2 | 2,3 |
| деятельность в области здравоохранения и социальных услуг | 1 | 1,3 | - | - |

¹⁾ Юридические лица, включая филиалы и обособленные подразделения, осуществлявшие деятельность в отчетном периоде.

II. ПРОИЗВОДСТВО, ОТГРУЗКА ТОВАРОВ И УСЛУГ

В январе-декабре 2021 г. оборот средних предприятий составил 31,9 млрд. рублей, что в действующих ценах на 10,0% больше, чем за январь-декабрь 2020 г. Наибольший удельный вес в структуре оборота средних предприятий занимают виды экономической деятельности: «Торговля оптовая и розничная; ремонт автотранспортных средств и мотоциклов» (46,6%), «Обрабатывающие производства» (28,6%).

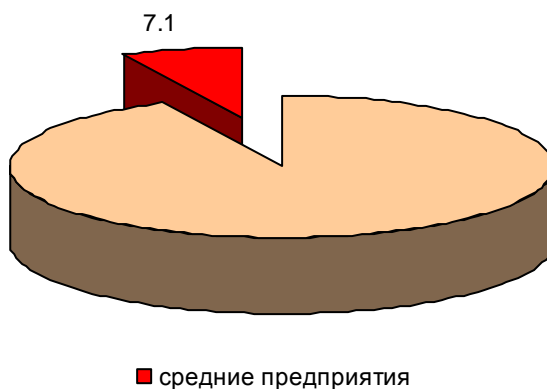
Оборот средних предприятий по видам экономической деятельности

| | Январь-декабрь 2021 | | | Справочно январь-декабрь 2020 | |
|--|---------------------|----------------------------|--------------|----------------------------------|--------------|
| | млн. рублей | в % к | | в % к | |
| | | январь- декабрю 2020 | итогу | январь- декабрю 2019 | итогу |
| Всего | 31864,7 | 110,0 | 100,0 | 156,5 | 100,0 |
| из них по видам экономической деятельности: сельское, лесное хозяйство, охота, рыболовство и рыбоводство | 1274,7 | 116,8 | 4,0 | 119,8 | 3,7 |
| в том числе растениеводство и животноводство, охота и предоставление соответствующих услуг в этих областях | 1274,7 | 116,8 | 4,0 | 119,8 | 3,7 |
| обрабатывающие производства | 9117,1 | 141,3 | 28,6 | 125,1 | 25,6 |
| в том числе: | | | | | |
| производство пищевых продуктов | 1841,2 | 103,0 | 5,8 | 126,9 | 6,1 |
| производство напитков | К | 123,2 | К | 101,0 | К |
| производство текстильных изделий | К | 164,5 | К | - | К |
| обработка древесины и производство изделий из дерева и пробки, кроме мебели, производство изделий из соломки и материалов для плетения | К | 139,7 | К | 55,7 | К |
| производство бумаги и бумажных изделий | К | - | К | - | - |
| деятельность полиграфическая и копирование носителей информации | К | 96,7 | К | 93,4 | К |
| производство кокса и нефтепродуктов | - | - | - | 88,5 | К |
| производство химических веществ и химических продуктов | К | 103,3 | К | 120,7 | К |
| производство прочей неметаллической минеральной продукции | К | 104,5 | - | - | К |
| производство готовых металлических изделий, кроме машин и оборудования | 1072,5 | 132,1 | 3,4 | 109,1 | 2,8 |
| производство компьютеров, электронных и оптических изделий | К | 113,0 | К | 103,7 | К |

Деятельность средних предприятий

| | Январь-декабрь 2021 | | | Справочно январь-декабрь 2020 в % к | |
|--|---------------------|----------------------------|-------|---|-------|
| | млн. рублей | в % к | | январю- декабрю 2020 | итого |
| | | январю- декабрю 2020 | итого | | |
| производство электрического оборудования | К | 116,8 | К | 111,3 | К |
| производство машин и оборудования, не включенных в другие группировки | К | 89,5 | К | 113,7 | К |
| водоснабжение; водоотведение, организация сбора и утилизации отходов, деятельность по ликвидации загрязнений | К | 162,5 | К | 104,9 | К |
| строительство | 2930,8 | 112,3 | 9,2 | 154,5 | 9,0 |
| торговля оптовая и розничная; ремонт автотранспортных средств и мотоциклов | 14833,1 | 93,5 | 46,6 | 170,7 | 54,3 |
| транспортировка и хранение | К | 10,7 | К | 7,0 р. | К |
| деятельность в области информации и связи | К | 146,5 | К | 146,3 | К |
| деятельность по операциям с недвижимым имуществом | К | 23,8 | К | 52,5 | 0,3 |
| деятельность профессиональная, научная и техническая | К | 197,2 | К | - | К |
| деятельность административная и сопутствующие дополнительные услуги | - | - | - | 2,5 р. | К |
| деятельность в области здравоохранения и социальных услуг | К | - | К | - | - |

**Удельный вес средних предприятий
в общем обороте организаций Республики Марий Эл
в январе-декабре 2021 года
(в процентах)**



Оборот средних предприятий в расчете на одно действующее предприятие и на одного работника по видам экономической деятельности

тыс. рублей

| | Январь-декабрь 2021 | | Январь-декабрь 2020 | |
|--|--|--------------------------------------|--|--------------------------------------|
| | оборот в расчете на одно действующее предприятие | оборот в расчете на одного работника | оборот в расчете на одно действующее предприятие | оборот в расчете на одного работника |
| Всего | 531079 | 5829,6 | 356342 | 4855,4 |
| из них по видам экономической деятельности: сельское, лесное хозяйство, охота, рыболовство и рыбоводство | 212453 | 2039,5 | 121218 | 1545,3 |
| в том числе растениеводство и животноводство, охота и предоставление соответствующих услуг в этих областях | 212453 | 2039,5 | 121218 | 1545,3 |
| обрабатывающие производства | 506507 | 3217,1 | 314449 | 2326,0 |
| в том числе: производство пищевых продуктов | 460310 | 3397,1 | 298080 | 2941,6 |
| производство напитков | К | К | К | К |
| производство текстильных изделий | К | К | К | К |
| обработка древесины и производство изделий из дерева и пробки, кроме мебели, производство изделий из соломки и материалов для плетения | К | К | К | К |
| производство бумаги и бумажных изделий | К | К | - | - |
| деятельность полиграфическая и копирование носителей информации | К | К | - | - |
| производство кокса и нефтепродуктов | - | - | К | К |
| производство химических веществ и химических продуктов | К | К | К | К |
| производство прочей неметаллической минеральной продукции | К | К | К | К |
| производство готовых металлических изделий, кроме машин и оборудования | 357489 | 1997,1 | 270574 | 1552,0 |
| производство компьютеров, электронных и оптических изделий | К | К | К | К |
| производство электрического оборудования | К | К | К | К |
| производство машин и оборудования, не включенных в другие группировки | К | К | К | К |

Деятельность средних предприятий

| | Январь-декабрь 2021 | | Январь-декабрь 2020 | |
|--|--|--------------------------------------|--|--------------------------------------|
| | оборот в расчете на одно действующее предприятие | оборот в расчете на одного работника | оборот в расчете на одно действующее предприятие | оборот в расчете на одного работника |
| ремонт и монтаж машин и оборудования | - | - | К | К |
| водоснабжение; водоотведение, организация сбора и утилизации отходов, деятельность по ликвидации загрязнений | К | К | К | К |
| строительство | 976928 | 8519,7 | 220270 | 5025,2 |
| торговля оптовая и розничная; ремонт автотранспортных средств и мотоциклов | 570505 | 18752,4 | 547087 | 15524,0 |
| транспортировка и хранение | К | К | К | К |
| деятельность в области информации и связи | К | К | К | К |
| деятельность по операциям с недвижимым имуществом | К | К | 20056 | 5013,9 |
| деятельность профессиональная, научная и техническая | К | К | К | К |
| деятельность административная и сопутствующие дополнительные услуги | - | - | К | К |
| деятельность в области здравоохранения и социальных услуг | К | К | - | - |

Объем отгруженных товаров собственного производства, выполненных работ и услуг собственными силами средних предприятий в январе-декабре 2021 г. составил 17,0 млрд. рублей или в 1,4 раза больше соответствующего периода 2020 г. в действующих ценах. Доля средних предприятий в общем объеме отгруженных товаров собственного производства, выполненных работ и услуг собственными силами в январе-декабре 2021 г. составила 6,1%.

Отгружено товаров собственного производства, выполнено работ и услуг собственными силами средними предприятиями по видам экономической деятельности

| | Январь-декабрь 2021 | | | Справочно январь-декабрь 2020 | |
|--|---------------------|---------------------|--------------|-------------------------------|--------------|
| | млн. рублей | в % к | | в % к | |
| | | январю-декабрю 2020 | итогу | январю-декабрю 2019 | итогу |
| Всего | 17007,9 | 141,6 | 100,0 | 146,4 | 100,0 |
| из них по видам экономической деятельности: сельское, лесное хозяйство, охота, рыболовство и рыбоводство | 1251,3 | 116,2 | 7,4 | 120,0 | 8,8 |

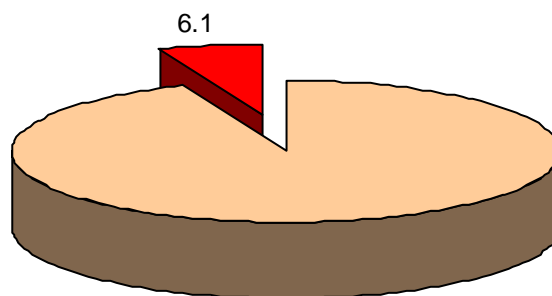
Производство, отгрузка товаров и услуг

| | Январь-декабрь 2021 | | | Справочно январь-декабрь 2020 в % к | |
|---|---------------------|----------------------------|-------|---|-------|
| | млн. рублей | в % к | | январь- декабрю 2020 | итогу |
| | | январь- декабрю 2020 | итогу | | |
| в том числе растениевод- ство и животноводство, охо- та и предоставление соот- ветствующих услуг в этих областях | 1251,3 | 116,2 | 7,4 | 120,0 | 8,8 |
| обрабатывающие произ- водства | 8958,4 | 141,7 | 52,7 | 125,6 | 52,9 |
| в том числе: | | | | | |
| производство пищевых про- дуктов | 1824,9 | 104,0 | 10,7 | 130,7 | 14,3 |
| производство напитков | К | 123,4 | К | 100,6 | К |
| производство текстильных изделий | - | 157,9 | - | - | К |
| обработка древесины и производство изделий из дерева и пробки, кроме ме- бели, производство изделий из соломки и материалов для плетения | К | 139,1 | К | 64,3 | К |
| производство бумаги и бу- мажных изделий | К | - | К | - | - |
| деятельность полиграфиче- ская и копирование носите- лей информации | К | 96,4 | К | 95,2 | К |
| производство кокса и нефтепродуктов | - | - | - | 88,5 | К |
| производство химических веществ и химических про- дуктов | К | 106,0 | К | 117,2 | К |
| производство прочей неме- таллической минеральной продукции | - | - | - | - | К |
| производство готовых ме- таллических изделий, кроме машин и оборудования | 1015,6 | 132,6 | 6,0 | 106,6 | 6,3 |
| производство компьютеров, электронных и оптических изделий | К | 113,0 | К | 103,7 | К |
| производство электрическо- го оборудования | К | 116,8 | К | 111,3 | К |
| производство машин и обо- рудования, не включенных в другие группировки | К | 90,0 | К | 113,4 | К |
| водоснабжение; водоотве- дение, организация сбора и утилизации отходов, дея- тельность по ликвидации загрязнений | К | 33,3 р. | К | 92,9 | К |
| строительство | 2825,4 | 112,3 | 16,6 | 154,3 | 20,8 |
| торговля оптовая и роз- ничная; ремонт автотранс- портных средств и мото- циклов | 325,5 | 109,4 | 1,9 | 160,3 | 2,4 |

Деятельность средних предприятий

| | Январь-декабрь 2021 | | | Справочно январь-декабрь 2020 в % к | |
|---|---------------------|----------------------------|-------|---|-------|
| | млн. рублей | в % к | | январю- декабрю 2020 | итого |
| | | январю- декабрю 2021 | итого | | |
| транспортировка и хранение | К | 12,0 | К | 6,3 р. | К |
| деятельность в области информации и связи | К | 146,5 | К | 146,3 | К |
| деятельность по операциям с недвижимым имуществом | К | 23,8 | К | 52,5 | 0,7 |
| деятельность профессиональная, научная и техническая | К | 197,2 | К | - | К |
| деятельность административная и сопутствующие дополнительные услуги | - | - | - | 2,5 р. | К |
| деятельность в области здравоохранения и социальных услуг | К | - | К | - | - |

Удельный вес средних предприятий в общем объеме отгруженных товаров собственного производства, выполненных работ и услуг собственными силами организаций Республики Марий Эл в январе-декабре 2021 года
(в процентах)



■ средние предприятия

III. ИНВЕСТИЦИИ

В январе-декабре 2021 г. на развитие экономики и социальной сферы республики средними предприятиями использовано 1542,9 млн. рублей инвестиций в основной капитал, что в фактически действующих ценах на 31,0% меньше, чем в январе-декабре 2020 г.

Объем инвестиций в основной капитал средних предприятий по видам экономической деятельности

| | Январь-декабрь 2021 | | |
|---|---------------------|------------------------|--------------|
| | млн. рублей | в % к | |
| | | январю-декабрю 2020 | к итогу |
| Всего | 1542,9 | 69,0 | 100,0 |
| в том числе по видам экономической деятельности: | | | |
| сельское, лесное хозяйство, охота, рыболовство и рыбоводство | 141,6 | 70,2 | 9,2 |
| в том числе растениеводство и животноводство, охота и предоставление соответствующих услуг в этих областях | 141,6 | 70,2 | 9,2 |
| обрабатывающие производства | 233,7 | 98,8 | 15,1 |
| в том числе: | | | |
| производство пищевых продуктов | 35,1 | 75,3 | 2,1 |
| производство напитков | К | 24,9 р. | К |
| производство бумаги и бумажных изделий | К | 19,9 | К |
| производство химических веществ и химических продуктов химическое производство | К | 142,3 | К |
| производство готовых металлических изделий, кроме машин и оборудования | 65,9 | 5,7 р. | 4,3 |
| производство компьютеров, электронных и оптических изделий | К | 116,7 | К |
| производство электрического оборудования | К | 84,8 | К |
| производство машин и оборудования, не включенных в другие группировки | К | 20,1 | К |
| производство прочих готовых изделий | К | 31,7 | К |
| водоснабжение; водоотведение, организация сбора и утилизации отходов, деятельность по ликвидации загрязнений | К | - | К |
| строительство | К | 82,7 | К |
| оптовая и розничная торговля; ремонт автотранспортных средств, мотоциклов, бытовых изделий и предметов личного пользования | 59,4 | 2,6 р. | 3,8 |
| деятельность в области информации и связи | К | 100,9 | К |
| деятельность финансовая и страховая | К | 34,9 | К |
| деятельность по операциям с недвижимым имуществом | 1013,0 | 61,0 | 65,7 |
| деятельность профессиональная, научная и техническая | К | 181,9 | К |
| деятельность в области здравоохранения и социальных услуг | К | 49,1 | К |

Видовая структура инвестиций в основной капитал средних предприятий

| | Январь-декабрь 2021 | | Справочно январь-декабрь 2020 в % к итогу |
|---|---------------------|----------------|--|
| | млн. рублей | в % к итогу | |
| Инвестиции в основной капитал - всего | 1542,9 | 100,0 | 100,0 |
| в том числе по видам основных фондов: | | | |
| жилые здания и помещения | 1013,0 | 65,7 | 68,0 |
| здания (кроме жилых), сооружения и расходы на улучшение земель | 48,5 | 3,1 | 3,3 |
| машины, оборудование, транс- портные средства, хозяйственный инвентарь и другие объекты | 440,2 | 28,5 | 25,8 |
| объекты интеллектуальной соб- ственности | 18,5 | 1,2 | 0,5 |
| прочие инвестиции | 22,7 | 1,5 | 2,4 |

**Удельный вес средних предприятий в общем объеме
инвестиций в основной капитал
в январе-декабре 2021 года
(в процентах)**



**Структура инвестиций в основной капитал средних предприятий
по источникам финансирования**

| | Январь-декабрь 2021 | | Справочно январь-декабрь 2020 в % к итогу |
|---|---------------------|----------------|--|
| | млн. рублей | в % к итогу | |
| Инвестиции в основной капитал - всего | 1542,9 | 100,0 | 100,0 |
| в том числе по источникам финансирования: | | | |
| собственные средства | 958,7 | 62,1 | 47,2 |
| привлеченные средства | 584,2 | 37,9 | 52,8 |
| в том числе: | | | |
| кредиты банков | 561,6 | 36,4 | 52,3 |
| из них кредиты иностраных банков | - | - | - |
| заемные средства других организаций | 16,4 | 1,1 | 0,3 |
| бюджетные средства | 6,2 | 0,4 | 0,2 |
| средства внебюджетных фондов | - | - | - |
| средства организаций и населения, привлеченные для долевого строительства | - | - | - |
| прочие инвестиции | - | - | 0,1 |

IV. ОСНОВНЫЕ ПОКАЗАТЕЛИ ФИНАНСОВОГО СОСТОЯНИЯ (без банков и страховых организаций)

В 2021 году, по оперативным данным, средними предприятиями в действующих ценах получен сальдированный финансовый результат (прибыль минус убыток) в сумме 1863,7 млн. рублей прибыли (за 2020 год по сопоставимому кругу организаций был получен сальдированный финансовый результат в размере 129,1 млн. рублей убытка).

Сальдированный финансовый результат (прибыль минус убыток) деятельности средних предприятий по видам экономической деятельности

| | 2021, тыс. рублей | В % к 2020 ¹⁾ | Справочно 2020 ²⁾ , тыс. рублей |
|---|----------------------|-----------------------------|--|
| Всего | 1863733 | x | -129147 |
| из них по видам экономической деятельности: сельское, лесное хозяйство, охота, рыболовство и рыбоводство | 159187 | 123,2 | 129190 |
| обрабатывающие производства | 507259 | 136,6 | 371404 |
| водоснабжение; водоотведение, организация сбора и утилизации отходов, деятельность по ликвида- ции загрязнений | К | 85,5 | К |
| строительство | 332388 | 150,1 | 221484 |
| торговля оптовая и розничная; ре- монт автотранспортных средств и мотоциклов | 517041 | 172,5 | 299789 |
| транспортировка и хранение | К | x | К |
| деятельность в области информа- ции и связи | К | 84,0 | К |
| деятельность по операциям с не- движимым имуществом | К | x | К |
| деятельность профессиональная, научная и техническая | К | 5,4 p. | К |
| деятельность в области здраво- охранения и социальных услуг | К | 6,3 p. | К |

¹⁾ Темпы изменения сальдированного финансового результата 2021 года по сравнению с 2020 годом рассчитаны по сопоставимому кругу организаций в соответствии с методологией бухгалтерского учета; с учетом корректировки данных 2020 года исходя из изменений учетной политики, законодательных актов и др.

(x) - сопоставление невозможно ввиду того, что в одном или обоих сопоставляемых периодах был получен отрицательный сальдированный финансовый результат.

²⁾ Знак (-) означает убыток.

**Удельный вес финансового результата прибыльных средних предприятий
в общем финансовом результате прибыльных организаций
Республики Марий Эл, не относящихся к субъектам малого
предпринимательства, в 2021 году
(в процентах)**



В 2021 году 41 среднее предприятие получило прибыль в размере 2212,4 млн. рублей, 8 средних предприятий имели убыток на сумму 348,7 млн. рублей. Доля убыточных организаций в 2021 году осталась на уровне 2020 года и составила 16,3%.

Прибыль и убыток средних предприятий по видам экономической деятельности

тыс. рублей

| | 2021 | | Справочно 2020 | |
|---|------------------|-----------------|-------------------|-----------------|
| | сумма прибыли | сумма убытка | сумма прибыли | сумма убытка |
| Всего | 2212417 | 348684 | 1304807 | 1433954 |
| из них по видам экономической деятельности: | | | | |
| сельское, лесное хозяйство, охота, рыболовство и рыбоводство | 171709 | 12522 | 129761 | 571 |
| обрабатывающие производства | 532565 | 25306 | 399153 | 27749 |
| водоснабжение; водоотведение, организация сбора и утилизации отходов, деятельность по ликвида- ции загрязнений | К | - | К | - |
| строительство | 332388 | - | 221484 | - |
| торговля оптовая и розничная; ре- монт автотранспортных средств и мотоциклов | 543907 | 26866 | 333989 | 34200 |
| транспортировка и хранение | К | - | - | К |
| деятельность в области информа- ции и связи | К | - | К | - |
| деятельность по операциям с не- движимым имуществом | - | К | - | К |
| деятельность профессиональная, научная и техническая | К | - | К | - |
| деятельность в области здраво- охранения и социальных услуг | К | - | К | - |

Деятельность средних предприятий

Удельный вес прибыльных и убыточных средних предприятий по видам экономической деятельности

в процентах от общего числа средних предприятий

| | 2021 | | Справочно 2020 | |
|--|-----------------------------|----------------------------|-----------------------------|----------------------------|
| | доля прибыльных предприятий | доля убыточных предприятий | доля прибыльных предприятий | доля убыточных предприятий |
| Всего | 83,7 | 16,3 | 83,7 | 16,3 |
| из них по видам экономической деятельности: | | | | |
| сельское, лесное хозяйство, охота, рыболовство и рыбоводство | 83,3 | 16,7 | 83,3 | 16,7 |
| обрабатывающие производства | 85,0 | 15,0 | 85,0 | 15,0 |
| водоснабжение; водоотведение, организация сбора и утилизации отходов, деятельность по ликвидации загрязнений | 100,0 | - | 100,0 | - |
| строительство | 100,0 | - | 100,0 | - |
| торговля оптовая и розничная; ремонт автотранспортных средств и мотоциклов | 75,0 | 25,0 | 83,3 | 16,7 |
| транспортировка и хранение | 100,0 | - | - | 100,0 |
| деятельность в области информации и связи | 100,0 | - | 100,0 | - |
| деятельность по операциям с недвижимым имуществом | - | 100,0 | - | 100,0 |
| деятельность профессиональная, научная и техническая | 100,0 | - | 100,0 | - |
| деятельность в области здравоохранения и социальных услуг | 100,0 | - | 100,0 | - |

Кредиторская задолженность на конец декабря 2021 г. составила 4771,2 млн. рублей, из нее **просроченная** – 52,1 млн. рублей, или 1,1% от общей суммы кредиторской задолженности (на конец декабря 2020 г. – 0,4%).

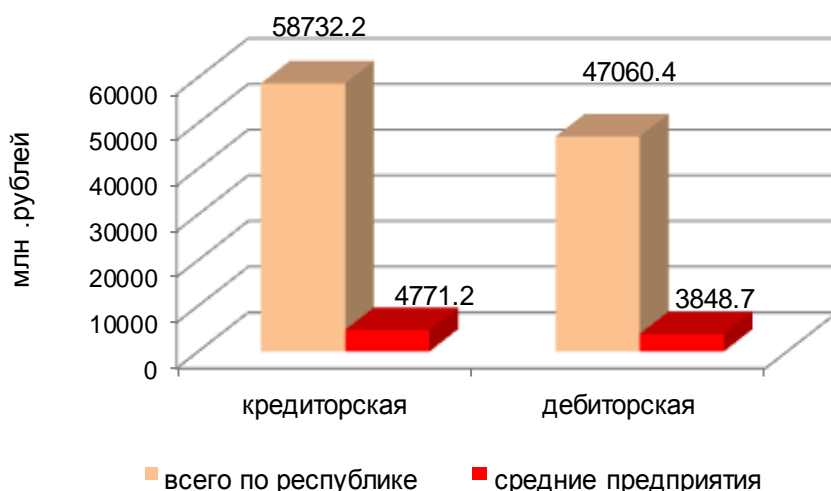
Дебиторская задолженность на конец декабря 2021 г. составила 3848,7 млн. рублей, из нее **просроченная** – 56,7 млн. рублей, или 1,5% от общего объема дебиторской задолженности (на конец декабря 2020 г. – 3,1%).

Структура кредиторской и дебиторской задолженности средних предприятий

на конец месяца

| | Декабрь 2021 | | Справочно декабрь 2020 | |
|--|---------------|--------------|---------------------------|--------------|
| | млн. рублей | в % к итогу | млн. рублей | в % к итогу |
| Кредиторская задолженность - всего | 4771,2 | 100,0 | 8273,1 | 100,0 |
| из нее: | | | | |
| поставщикам | 2420,5 | 50,7 | 4559,9 | 55,1 |
| в бюджеты всех уровней | 358,4 | 7,5 | 506,3 | 6,1 |
| по платежам в государственные внебюджетные фонды | 62,8 | 1,3 | 79,1 | 1,0 |
| Дебиторская задолженность - всего | 3848,7 | 100,0 | 5353,4 | 100,0 |
| из нее покупателей | 1922,8 | 50,0 | 2651,2 | 49,5 |

Соотношение кредиторской и дебиторской задолженности средних предприятий и организаций Республики Марий Эл, не относящихся к субъектам малого предпринимательства, на конец декабря 2021 года



Кредиторская и дебиторская задолженность средних предприятий по видам экономической деятельности в декабре 2021 года

на конец месяца, млн. рублей

| | Кредиторская задолженность | в том числе просроченная | Дебиторская задолженность | в том числе просроченная |
|--|----------------------------|--------------------------|---------------------------|--------------------------|
| Всего | 4771,2 | 52,1 | 3848,7 | 56,7 |
| из них по видам экономической деятельности: | | | | |
| сельское, лесное хозяйство, охота, рыболовство и рыбоводство | 336,4 | 6,0 | 136,0 | 0,5 |
| обрабатывающие производства | 1543,5 | 34,2 | 1073,9 | 35,5 |
| водоснабжение; водоотведение, организация сбора и утилизации отходов, деятельность по ликвидации загрязнений | К | - | К | К |
| строительство | 1757,8 | - | 1144,4 | 4,6 |
| торговля оптовая и розничная; ремонт автотранспортных средств и мотоциклов | 832,1 | 11,9 | 1242,2 | 15,7 |
| транспортировка и хранение | К | - | К | К |
| деятельность в области информации и связи | К | - | К | - |
| деятельность по операциям с недвижимым имуществом | К | - | К | - |
| деятельность профессиональная, научная и техническая | К | - | К | - |
| деятельность в области здравоохранения и социальных услуг | К | - | К | - |

V. ТРУДОВЫЕ РЕСУРСЫ И ОПЛАТА ТРУДА РАБОТНИКОВ

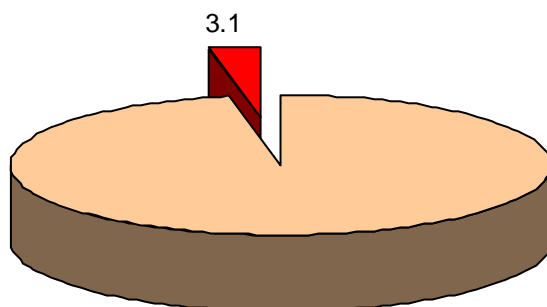
Средняя численность работников средних предприятий по видам экономической деятельности

| | Январь-декабрь 2021 | | |
|--|---------------------|---------------------|--------------|
| | человек | в % к | |
| | | январю-декабрю 2020 | итогу |
| Всего | 5466 | 91,3 | 100,0 |
| из них: | | | |
| сельское, лесное хозяйство, охота, рыболовство и рыбоводство | 583 | 87,5 | 10,7 |
| добыча полезных ископаемых | К | 83,8 | К |
| обрабатывающие производства | 2826 | 97,6 | 51,7 |
| из них: | | | |
| производство пищевых продуктов | 550 | 89,7 | 10,1 |
| производство напитков | К | 94,1 | К |
| производство текстильных изделий | К | 97,9 | К |
| обработка древесины и производство изделий из дерева и пробки, кроме мебели, производство изделий из соломки и материалов для плетения | К | 98,6 | К |
| производство бумаги и бумажных изделий | К | 100,2 | К |
| деятельность полиграфическая и копирование носителей информации | К | 89,7 | К |
| производство химических веществ и химических продуктов | К | 103,0 | К |
| производство резиновых и пластмассовых изделий | К | 85,3 | К |
| производство готовых металлических изделий, кроме машин и оборудования | 625 | 101,7 | 11,4 |
| производство компьютеров, электронных и оптических изделий | К | 108,3 | К |
| производство электрического оборудования | К | 110,8 | К |
| производство машин и оборудования, не включенных в другие группировки | К | 89,8 | К |
| производство мебели | К | 98,1 | К |
| производство прочих готовых изделий | К | 110,8 | К |
| водоснабжение; водоотведение, организация сбора и утилизации отходов, деятельность по ликвидации загрязнений | К | 92,8 | К |
| строительство | 336 | 83,9 | 6,2 |
| торговля оптовая и розничная; ремонт автотранспортных средств и мотоциклов | 737 | 71,6 | 13,5 |
| транспортировка и хранение | 170 | 91,6 | 3,1 |
| деятельность гостиниц и предприятий общественного питания | К | 92,2 | К |
| деятельность в области информации и связи | К | 102,9 | К |
| деятельность финансовая и страховая | К | 105,7 | К |
| деятельность по операциям с недвижимым имуществом | 21 | 59,8 | 0,4 |
| деятельность профессиональная, научная и техническая | К | 109,9 | К |
| деятельность в области здравоохранения и социальных услуг | К | 100,0 | К |
| предоставление прочих видов услуг | К | 94,1 | К |

Средняя численность работников средних предприятий по категориям

| | Январь-декабрь 2021 | | | Справочно январь-декабрь 2020 | |
|--|---------------------|---------------------|--------------|-------------------------------|--------------|
| | человек | в % к | | в % к | |
| | | январю-декабрю 2020 | итогу | январю-декабрю 2019 | итогу |
| Средняя численность работников – всего | 5466 | 91,3 | 100,0 | 92,9 | 100,0 |
| в том числе: среднесписочная численность работников (без внешних совместителей) | 5313 | 91,4 | 97,2 | 93,0 | 97,3 |
| средняя численность внешних совместителей | 80 | 85,3 | 1,5 | 89,4 | 1,3 |
| средняя численность работников, выполнявших работы по договорам гражданско-правового характера | 73 | 86,4 | 1,3 | 90,7 | 1,4 |

Удельный вес среднесписочной численности (без внешних совместителей) средних предприятий в среднесписочной численности работников (без внешних совместителей) всех организаций Республики Марий Эл в январе-декабре 2021 года
(в процентах)



■ средние предприятия

Фонд начисленной заработной платы работников средних предприятий по видам экономической деятельности

| | Январь-декабрь 2021 | | |
|--|---------------------|---------------------|--------------|
| | млн. рублей | в % к | |
| | | январю-декабрю 2020 | итогу |
| Всего | 2860,5 | 110,2 | 100,0 |
| из них: сельское, лесное хозяйство, охота, рыболовство и рыбоводство | 153,4 | 94,7 | 5,4 |
| добыча полезных ископаемых | К | 91,5 | К |
| обрабатывающие производства | 1309,8 | 103,4 | 45,8 |
| из них: производство пищевых продуктов | 200,3 | 100,2 | 7,0 |

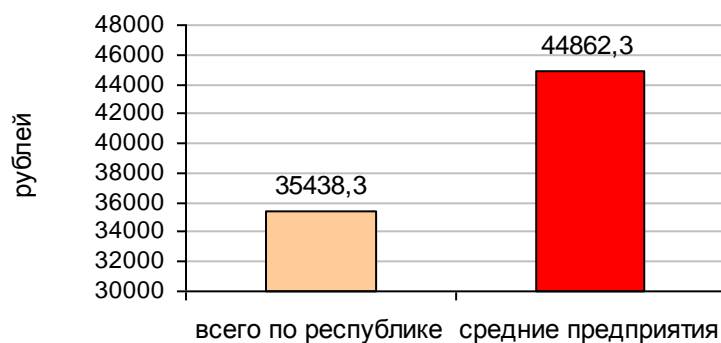
Деятельность средних предприятий

| | Январь-декабрь 2021 | | |
|--|---------------------|------------------------|-------|
| | млн. рублей | в % к | |
| | | январю-декабрю 2020 | итогу |
| производство напитков | К | 113,9 | К |
| производство текстильных изделий | К | 107,8 | К |
| обработка древесины и производство изделий из дерева и пробки, кроме мебели, производство изделий из соломки и материалов для плетения | К | 121,2 | К |
| производство бумаги и бумажных изделий | К | 100,2 | К |
| деятельность полиграфическая и копирование носителей информации | К | 100,0 | К |
| производство химических веществ и химических продуктов | К | 72,3 | К |
| производство резиновых и пластмассовых изделий | К | 92,6 | К |
| производство готовых металлических изделий, кроме машин и оборудования | 290,9 | 120,5 | 10,2 |
| производство компьютеров, электронных и оптических изделий | К | 113,8 | К |
| производство электрического оборудования | К | 121,8 | К |
| производство машин и оборудования, не включенных в другие группировки | К | 94,4 | К |
| производство мебели | К | 127,2 | К |
| производство прочих готовых изделий | К | 137,9 | К |
| водоснабжение; водоотведение, организация сбора и утилизации отходов, деятельность по ликвидации загрязнений | К | 105,4 | К |
| строительство | 150,3 | 108,0 | 5,3 |
| торговля оптовая и розничная; ремонт автотранспортных средств и мотоциклов | 311,0 | 97,3 | 10,9 |
| транспортировка и хранение | 31,9 | 96,8 | 1,1 |
| деятельность гостиниц и предприятий общественного питания | К | 109,6 | К |
| деятельность в области информации и связи | К | 106,2 | К |
| деятельность финансовая и страховая | К | 118,6 | К |
| деятельность по операциям с недвижимым имуществом | 10,1 | 67,7 | 0,4 |
| деятельность профессиональная, научная и техническая | К | 163,8 | К |
| деятельность в области здравоохранения и социальных услуг | К | 100,0 | К |
| предоставление прочих видов услуг | К | 122,6 | К |

**Среднемесячная начисленная заработная плата работников
средних предприятий по видам экономической деятельности**

| | Январь-декабрь 2021 | | |
|--|---------------------|---------------------|--|
| | рублей | в % к | |
| | | январю-декабрю 2020 | среднемесячной начисленной заработной плате работников средних предприятий |
| Всего | 44862,3 | 120,5 | 100,0 |
| из них: | | | |
| сельское, лесное хозяйство, охота, рыболовство и рыбоводство | 22059,8 | 107,0 | 49,2 |
| добыча полезных ископаемых | К | 110,2 | К |
| обрабатывающие производства | 39188,1 | 105,7 | 87,4 |
| из них: | | | |
| производство пищевых продуктов | 31341,9 | 112,1 | 69,9 |
| производство напитков | К | 121,1 | К |
| производство текстильных изделий | К | 109,9 | К |
| обработка древесины и производство изделий из дерева и пробки, кроме мебели, производство изделий из соломки и материалов для плетения | К | 122,8 | К |
| производство бумаги и бумажных изделий | К | 100,0 | К |
| деятельность полиграфическая и копирование носителей информации | К | 111,8 | К |
| производство химических веществ и химических продуктов | К | 70,3 | К |
| производство резиновых и пластмассовых изделий | К | 108,6 | К |
| производство готовых металлических изделий, кроме машин и оборудования | 39213,4 | 118,3 | 87,4 |
| производство компьютеров, электронных и оптических изделий | К | 101,5 | К |
| производство электрического оборудования | К | 109,5 | К |
| производство машин и оборудования, не включенных в другие группировки | К | 104,9 | К |
| производство мебели | К | 130,1 | К |
| производство прочих готовых изделий | К | 124,7 | К |
| водоснабжение; водоотведение, организация сбора и утилизации отходов, деятельность по ликвидации загрязнений | К | 113,6 | К |
| строительство | 38092,3 | 127,4 | 84,9 |
| торговля оптовая и розничная; ремонт автотранспортных средств и мотоциклов | 35809,9 | 136,9 | 79,8 |
| транспортировка и хранение | 15741,9 | 105,8 | 35,1 |
| деятельность гостиниц и предприятий общественного питания | К | 119,1 | К |
| деятельность в области информации и связи | К | 103,5 | К |
| деятельность финансовая и страховая | К | 111,6 | К |
| деятельность по операциям с недвижимым имуществом | 52782,7 | 109,6 | 117,7 |
| деятельность профессиональная, научная и техническая | К | 150,2 | К |
| деятельность в области здравоохранения и социальных услуг | К | 100,0 | К |
| предоставление прочих видов услуг | К | 130,5 | К |

Среднемесячная начисленная заработная плата работников организаций в январе-декабре 2021 года



Временно исполняющий обязанности
руководителя Территориального органа
Федеральной службы государственной
статистики по Республике Марий Эл

И.П. Петрова