

Федеральная служба государственной статистики

**Территориальный орган Федеральной службы
государственной статистики по Республике Марий Эл
(Маристат)**

ДОКЛАД

**ОСНОВНЫЕ
ПОКАЗАТЕЛИ ДЕЯТЕЛЬНОСТИ
СРЕДНИХ ПРЕДПРИЯТИЙ
РЕСПУБЛИКИ МАРИЙ ЭЛ**

январь-март 2022 года

Йошкар-Ола

2022

Основные показатели деятельности средних предприятий Республики Марий Эл в январе-марте 2022 года: Доклад – Йошкар-Ола: Территориальный орган Федеральной службы государственной статистики по Республике Марий Эл (Маристат), 2022.- 25 с.

Под общей редакцией временно исполняющего обязанности руководителя Территориального органа Федеральной службы государственной статистики по Республике Марий Эл И.П. Петровой.

Доклад подготовлен отделами Территориального органа Федеральной службы государственной статистики по Республике Марий Эл.

Ответственный за выпуск: отдел сводных статистических работ и общественных связей, тел. 41-04-50.

При использовании материалов Территориального органа Федеральной службы государственной статистики по Республике Марий Эл ссылка на источник обязательна.

В докладе представлены статистические данные, характеризующие деятельность средних предприятий Республики Марий Эл, нарастающим итогом с начала года по обороту предприятий, объему отгруженных товаров собственного производства, выполненным работам и услугам собственными силами, инвестиционной деятельности, финансовому состоянию, а также по трудовым ресурсам и оплате труда. Наряду с абсолютными показателями приведены относительные показатели (темпы роста, удельный вес, индексы).

© Территориальный орган Федеральной службы государственной статистики по Республике Марий Эл, 2022

СОДЕРЖАНИЕ

	Стр.
ПРЕДИСЛОВИЕ	4
I. ОСНОВНЫЕ ПОКАЗАТЕЛИ ДЕЯТЕЛЬНОСТИ	5
II. ПРОИЗВОДСТВО, ОТГРУЗКА ТОВАРОВ И УСЛУГ	7
III. ИНВЕСТИЦИИ	13
IV. ОСНОВНЫЕ ПОКАЗАТЕЛИ ФИНАНСОВОГО СОСТОЯНИЯ	16
V. ТРУДОВЫЕ РЕСУРСЫ И ОПЛАТА ТРУДА РАБОТНИКОВ	21

В докладе приняты условные обозначения:

г.	год	тыс.	тысяча
млн.	миллион	чел.	человек
млрд.	миллиард	руб.	рублей
р.	раз		

- явление отсутствует.

х сопоставление невозможно.

К данные не публикуются в целях обеспечения конфиденциальности первичных статистических данных, полученных от организаций, в соответствии с Федеральным законом от 29.11.2007 № 282-ФЗ "Об официальном статистическом учете и системе государственной статистики в Российской Федерации" (ст.4, п.5; ст.9, п.1).

В отдельных случаях незначительные расхождения между итогом и суммой слагаемых объясняются округлением данных.

В таблицах, отражающих ежеквартальную динамику, показатели за последний квартал в последующем выпуске доклада уточняются по данным ежемесячной статистической отчетности в соответствии с методикой разработки. Относительные показатели в этих таблицах отражены в сопоставимой структуре отчитывающихся предприятий и организаций.

ПРЕДИСЛОВИЕ

С вступлением в силу Федерального закона от 24 июля 2007г. № 209-ФЗ «О развитии малого и среднего предпринимательства в Российской Федерации» востребована статистическая информация, отражающая явления и процессы, происходящие в деятельности среднего бизнеса республики. В целях обеспечения информацией заинтересованных пользователей Маристатом организован выпуск доклада «Основные показатели деятельности средних предприятий Республики Марий Эл» с квартальной периодичностью.

Федеральным законом № 209-ФЗ «О развитии малого и среднего предпринимательства в Российской Федерации» установлены критерии отнесения предприятий к субъектам среднего предпринимательства.

Данные о числе предприятий и организаций, отвечающих условиям отнесения к субъектам среднего предпринимательства, получены на основе сведений о государственной регистрации, предоставляемых ФНС России из Единого государственного реестра юридических лиц.

I. ОСНОВНЫЕ ПОКАЗАТЕЛИ ДЕЯТЕЛЬНОСТИ

Основные экономические показатели деятельности средних предприятий

	Январь-март 2022	В % к		Справочно		
		январь-марту 2021	итогу по республике	январь-март 2021	в % к	
					январь-марту 2020	итогу по республике
Оборот предприятий, млн. руб.	8604,8	104,0	7,3	8140,9	161,2	8,2
Отгружено товаров собственного производства, выполнено работ и услуг собственными силами, млн. руб.	4370,1	108,9	6,2	3889,5	195,1	6,6
Инвестиции в основной капитал, млн. руб.	243,0	77,1	3,8	480,7	101,7	8,4
Средняя численность работников, чел.	6190	96,8	4,5 ¹⁾	6139	94,5	4,4 ¹⁾
Среднесписочная численность работников (без внешних совместителей), чел.	6035	96,8	3,5	5958	94,0	3,4
Среднемесячная начисленная заработная плата, руб.	50934,1	121,9	143,1	37818,0	117,3	118,7

¹⁾ За итог взят круг организаций, не относящихся к субъектам малого предпринимательства, средняя численность которых превышает 15 человек.

По состоянию на 1 апреля 2022 г. в Едином реестре субъектов малого и среднего предпринимательства (ЕРМСП) на территории республики зарегистрировано 58 средних предприятий (юридических лиц).

В январе-марте 2022 г. осуществляли деятельность 55 юридических лиц и 21 предприятие, имеющие статус филиалов или обособленных подразделений юридических лиц, расположенных за пределами республики. Наибольшее количество средних предприятий сосредоточено в торговле оптовой и розничной; ремонте автотранспортных средств и мотоциклов (34,2% от общего числа организаций), обрабатывающих производствах (30,3%), строительстве (9,2% от общего числа организаций).

Число средних предприятий по видам экономической деятельности¹⁾

	На 1 апреля 2022		Справочно на 1 апреля 2021	
	единиц	в % к итогу	единиц	в % к итогу
Всего	76	100,0	87	100,0
из них:				
сельское, лесное хозяйство, охота, рыболовство и рыбоводство	5	6,6	7	8,1
в том числе растениеводство и животноводство, охота и предоставление соответствующих услуг в этих областях	5	6,6	7	8,1
обрабатывающие производства	23	30,3	23	26,4

Деятельность средних предприятий

	На 1 апреля 2022		Справочно на 1 апреля 2021	
	единиц	в % к итогу	единиц	в % к итогу
в том числе:				
производство пищевых продуктов	8	10,5	6	6,9
производство напитков	1	1,3	1	1,1
производство текстильных изделий	1	1,3	1	1,1
обработка древесины и производство изделий из дерева и пробки, кроме мебели, производство изделий из соломки и материалов для плетения	1	1,3	1	1,1
производство бумаги и бумажных изделий	1	1,3	1	1,1
деятельность полиграфическая и копирование носителей информации	1	1,3	1	1,1
производство кокса и нефтепродуктов	-	-	1	1,1
производство химических веществ и химических продуктов	1	1,3	1	1,1
производство прочей неметаллической минеральной продукции	1	1,3	1	1,1
производство готовых металлических изделий, кроме машин и оборудования	3	3,9	3	3,5
производство компьютеров, электронных и оптических изделий	1	1,3	1	1,1
производство электрического оборудования	1	1,3	2	2,3
производство машин и оборудования, не включенных в другие группировки	2	2,6	2	2,3
производство мебели	1	1,3	1	1,1
обеспечение электрической энергией, газом и паром; кондиционирование воздуха	1	1,3	-	-
водоснабжение; водоотведение, организация сбора и утилизации отходов, деятельность по ликвидации загрязнений	1	1,3	1	1,1
строительство	7	9,2	12	13,8
торговля оптовая и розничная; ремонт автотранспортных средств и мотоциклов	26	34,2	33	38,0
транспортировка и хранение	1	1,3	1	1,1
деятельность в области информации и связи	2	2,6	1	1,1
деятельность финансовая и страховая	5	6,6	3	3,5
деятельность по операциям с недвижимым имуществом	2	2,6	3	3,5
деятельность профессиональная, научная и техническая	2	2,6	2	2,3
деятельность в области здравоохранения и социальных услуг	1	1,3	1	1,1

¹⁾ Юридические лица, включая филиалы и обособленные подразделения, осуществлявшие деятельность в отчетном периоде.

II. ПРОИЗВОДСТВО, ОТГРУЗКА ТОВАРОВ И УСЛУГ

В январе-марте 2022 г. оборот средних предприятий составил 8,6 млрд. рублей, что в действующих ценах на 4,0% больше, чем за январь-март 2021 г. Наибольший удельный вес в структуре оборота средних предприятий занимают виды экономической деятельности: «Торговля оптовая и розничная; ремонт автотранспортных средств и мотоциклов» (48,8%), «Обрабатывающие производства» (34,5%).

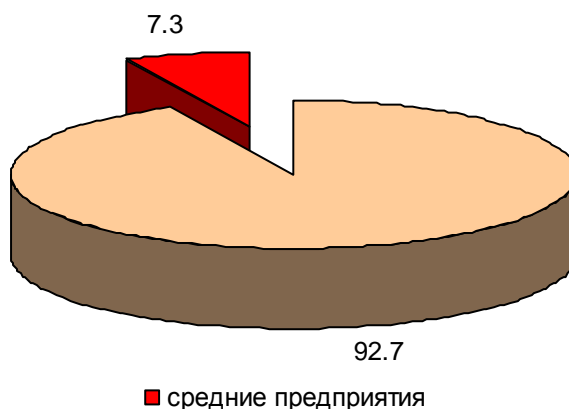
Оборот средних предприятий по видам экономической деятельности

	Январь-март 2022			Справочно январь-март 2021	
	млн. рублей	в % к		в % к	
		январю-марту 2021	итогу	январю-марту 2020	итогу
Всего	8604,8	104,0	100,0	161,2	100,0
из них по видам экономической деятельности: сельское, лесное хозяйство, охота, рыболовство и рыбоводство	329,7	85,8	3,8	164,3	4,7
в том числе растениеводство и животноводство, охота и предоставление соответствующих услуг в этих областях	329,7	85,8	3,8	164,3	4,7
обрабатывающие производства	2966,0	151,8	34,5	156,4	24,0
в том числе:					
производство пищевых продуктов	1112,1	2,1 п.	12,9	120,0	6,4
производство напитков	К	128,9	К	103,9	К
производство текстильных изделий	К	122,6	К	-	К
обработка древесины и производство изделий из дерева и пробки, кроме мебели, производство изделий из соломки и материалов для плетения	К	112,9	К	128,6	К
производство бумаги и бумажных изделий	К	181,2	К	-	К
деятельность полиграфическая и копирование носителей информации	К	92,9	К	71,0	К
производство химических веществ и химических продуктов	К	117,7	К	150,4	К
производство прочей неметаллической минеральной продукции	К	47,4	К	-	К
производство готовых металлических изделий, кроме машин и оборудования	317,6	127,7	3,7	129,2	3,1
производство компьютеров, электронных и оптических изделий	К	97,2	К	122,6	К

Деятельность средних предприятий

	Январь-март 2022			Справочно январь-март 2021 в % к	
	млн. рублей	в % к		январь- марту 2021	итого
		январь- марту 2022	итого		
производство электрического оборудования	К	182,6	К	74,7	К
производство машин и оборудования, не включенных в другие группировки	К	58,6	К	124,5	К
обеспечение электрической энергией, газом и паром; кондиционирование воздуха	К	-	К	-	-
водоснабжение; водоотведение, организация сбора и утилизации отходов, деятельность по ликвидации загрязнений	К	16,5	К	4,3 р.	К
строительство	240,4	36,8	2,8	2,3 р.	7,1
торговля оптовая и розничная; ремонт автотранспортных средств и мотоциклов	4197,0	98,6	48,8	145,0	52,2
транспортировка и хранение	К	104,5	К	77,6	К
деятельность в области информации и связи	К	3,0 р.	К	2,5 р.	К
деятельность по операциям с недвижимым имуществом	К	14,9	К	19,8	К
деятельность профессиональная, научная и техническая	К	178,5	К	123,5	К
деятельность в области здравоохранения и социальных услуг	К	104,2	К	-	К

**Удельный вес средних предприятий
в общем обороте организаций Республики Марий Эл
в январе-марте 2022 года
(в процентах)**



Оборот средних предприятий в расчете на одно действующее предприятие и на одного работника по видам экономической деятельности

тыс. рублей

	Январь-март 2022		Январь-март 2021	
	оборот в расчете на одно действующее предприятие	оборот в расчете на одного работника	оборот в расчете на одно действующее предприятие	оборот в расчете на одного работника
Всего	130376	1467,4	103049	1326,1
из них по видам экономической деятельности: сельское, лесное хозяйство, охота, рыболовство и рыбоводство	65938	620,9	48030	572,6
в том числе растениеводство и животноводство, охота и предоставление соответствующих услуг в этих областях	65938	620,9	48030	572,6
обрабатывающие производства	141238	922,6	97512	655,1
в том числе: производство пищевых продуктов	158866	1162,0	104391	896,8
производство напитков	К	К	К	К
производство текстильных изделий	К	К	К	К
обработка древесины и производство изделий из дерева и пробки, кроме мебели, производство изделий из соломки и материалов для плетения	К	К	К	К
производство бумаги и бумажных изделий	К	К	К	К
деятельность полиграфическая и копирование носителей информации	К	К	К	К
производство химических веществ и химических продуктов	К	К	К	К
производство прочей неметаллической минеральной продукции	К	К	К	К
производство готовых металлических изделий, кроме машин и оборудования	105860	582,7	82881	467,4
производство компьютеров, электронных и оптических изделий	К	К	К	К
производство электрического оборудования	К	К	К	К
производство машин и оборудования, не включенных в другие группировки	К	К	К	К

Деятельность средних предприятий

	Январь-март 2022		Январь-март 2021	
	оборот в расчете на одно действующее предприятие	оборот в расчете на одного работника	оборот в расчете на одно действующее предприятие	оборот в расчете на одного работника
ремонт и монтаж машин и оборудования	-	-	К	К
обеспечение электрической энергией, газом и паром; кондиционирование воздуха	К	К	-	-
водоснабжение; водоотведение, организация сбора и утилизации отходов, деятельность по ликвидации загрязнений	К	К	К	К
строительство	48081	921,1	57810	800,7
торговля оптовая и розничная; ремонт автотранспортных средств и мотоциклов	161422	5339,7	124965	2695,7
транспортировка и хранение	К	К	К	К
деятельность в области информации и связи	К	К	К	К
деятельность по операциям с недвижимым имуществом	К	К	К	К
деятельность профессиональная, научная и техническая	К	К	К	К
деятельность в области здравоохранения и социальных услуг	К	К	К	К

Объем отгруженных товаров собственного производства, выполненных работ и услуг собственными силами средних предприятий в январе-марте 2022 г. составил 4,4 млрд. рублей или на 8,9% больше соответствующего периода 2021 г. в действующих ценах. Доля средних предприятий в общем объеме отгруженных товаров собственного производства, выполненных работ и услуг собственными силами в январе-марте 2022 г. составила 6,2 %.

Отгружено товаров собственного производства, выполнено работ и услуг собственными силами средними предприятиями по видам экономической деятельности

	Январь-март 2022			Справочно январь-март 2021	
	млн. рублей	в % к		в % к	
		январю-марту 2021	итогу	январю-марту 2020	итогу
Всего	4370,1	108,9	100	195,1	100,0
из них по видам экономической деятельности: сельское, лесное хозяйство, охота, рыболовство и рыбоводство	326,3	86,0	7,5	162,6	9,8

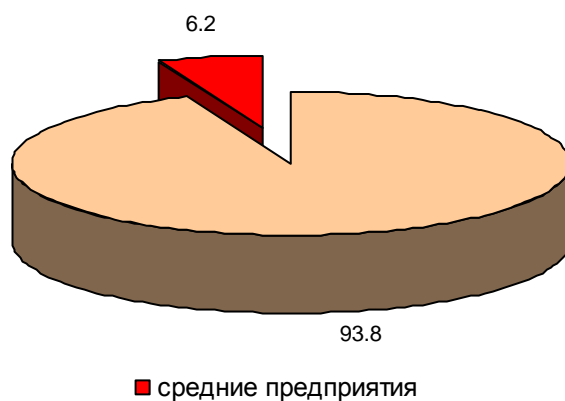
Производство, отгрузка товаров и услуг

	Январь-март 2022			Справочно январь-март 2021 в % к	
	млн. рублей	в % к		январь- марту 2020	итогу
		январю- марту 2021	итогу		
в том числе растениевод- ство и животноводство, охо- та и предоставление соот- ветствующих услуг в этих областях	326,3	86,0	7,5	162,6	9,8
обрабатывающие произ- водства	2929,2	151,7	60,2	157,4	49,5
в том числе:					
производство пищевых про- дуктов	1100,1	2,1 п.	25,2	121,6	13,3
производство напитков	К	129,1	К	103,3	К
производство текстильных изделий	-	125,9	К	-	К
обработка древесины и производство изделий из дерева и пробки, кроме ме- бели, производство изделий из соломки и материалов для плетения	К	112,9	К	129,1	К
производство бумаги и бу- мажных изделий	К	178,9	К	-	-
деятельность полиграфиче- ская и копирование носите- лей информации	К	92,3	К	71,1	К
производство химических веществ и химических про- дуктов	К	117,5	К	154,4	К
производство прочей неме- таллической минеральной продукции	-	36,1	-	-	К
производство готовых ме- таллических изделий, кроме машин и оборудования	305,2	126,9	7,0	129,3	6,2
производство компьютеров, электронных и оптических изделий	К	97,2	К	122,6	К
производство электрическо- го оборудования	К	182,6	К	74,7	К
производство машин и обо- рудования, не включенных в другие группировки	К	58,7	К	124,4	К
обеспечение электриче- ской энергией, газом и па- ром; кондиционирование воздуха	К	-	К	-	-
водоснабжение; водоотве- дение, организация сбора и утилизации отходов, дея- тельность по ликвидации загрязнений	К	16,4	К	339,3 п.	К
строительство	200,4	31,2	4,6	2,4 п.	14,6

Деятельность средних предприятий

	Январь-март 2022			Справочно январь-март 2021 в % к	
	млн. рублей	в % к		январю- марту 2020	итогу
		январю- марту 2021	итогу		
торговля оптовая и розничная; ремонт автотранспортных средств и мотоциклов	46,5	80,3	1,1	106,9	1,5
транспортировка и хранение	К	104,5	К	77,6	К
деятельность в области информации и связи	К	3,0 р.	К	2,5 р.	К
деятельность по операциям с недвижимым имуществом	К	14,9	К	19,8	К
деятельность профессиональная, научная и техническая	К	178,5	К	123,5	К
деятельность в области здравоохранения и социальных услуг	К	104,0	К	-	К

Удельный вес средних предприятий в общем объеме отгруженных товаров собственного производства, выполненных работ и услуг собственными силами организаций Республики Марий Эл в январе-марте 2022 года
(в процентах)



III. ИНВЕСТИЦИИ

В январе-марте 2022 г. на развитие экономики и социальной сферы республики средними предприятиями использовано 243,0 млн. рублей инвестиций в основной капитал, что в фактически действующих ценах на 22,9% меньше, чем в январе-марте 2021 г.

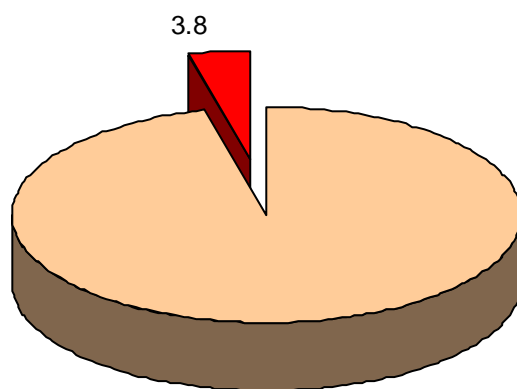
Объем инвестиций в основной капитал средних предприятий по видам экономической деятельности

	Январь-март 2022		
	млн. рублей	в % к	
		январю-марту 2021	к итогу
Всего	243,0	77,1	100,0
в том числе по видам экономической деятельности:			
сельское, лесное хозяйство, охота, рыболовство и рыбоводство	19,7	70,0	8,1
в том числе растениеводство и животноводство, охота и предоставление соответствующих услуг в этих областях	19,7	70,0	8,1
обрабатывающие производства	26,9	114,3	11,1
в том числе:			
производство пищевых продуктов	4,8	43,0	2,0
производство напитков	К	14,8 р.	К
производство бумаги и бумажных изделий	К	14,7 р.	К
производство химических веществ и химических продуктов	К	4,6	К
производство готовых металлических изделий, кроме машин и оборудования	4,8	2,4 р.	2,0
производство компьютеров, электронных и оптических изделий	К	163,0	К
производство машин и оборудования, не включенных в другие группировки	К	128,9	К
производство прочих готовых изделий	К	115,9	К
обеспечение электрической энергией, газом и паром; кондиционирование воздуха	К	53,7	К
оптовая и розничная торговля; ремонт автотранспортных средств, мотоциклов, бытовых изделий и предметов личного пользования	4,9	46,5	2,0
деятельность в области информации и связи	К	149,8 р.	К
деятельность финансовая и страховая	К	77,6	К
деятельность по операциям с недвижимым имуществом	К	49,0	К
деятельность профессиональная, научная и техническая	К	3,8 р.	К
деятельность в области здравоохранения и социальных услуг	К	2,6 р.	К

Видовая структура инвестиций в основной капитал средних предприятий

	Январь-декабрь 2021		Справочно январь-декабрь 2020 в % к итогу
	млн. рублей	в % к итогу	
Инвестиции в основной капитал - всего	243,0	100,0	100,0
в том числе по видам основных фондов:			
жилые здания и помещения	113,5	46,7	48,1
здания (кроме жилых), сооружения и расходы на улучшение земель	56,0	23,0	1,1
машины, оборудование, транс- портные средства, хозяйственный инвентарь и другие объекты	53,9	22,2	48,1
объекты интеллектуальной соб- ственности	15,7	6,5	0,5
прочие инвестиции	3,8	1,6	2,1

**Удельный вес средних предприятий в общем объеме
инвестиций в основной капитал
в январе-марте 2022 года
(в процентах)**



■ средние предприятия

**Структура инвестиций в основной капитал средних предприятий
по источникам финансирования**

	Январь-март 2022		Справочно январь-март 2021 в % к итогу
	млн. рублей	в % к итогу	
Инвестиции в основной капитал - всего	243,0	100,0	100,0
в том числе по источникам финансирования:			
собственные средства	243,0	100,0	49,0
привлеченные средства	-	-	51,0
в том числе:			
кредиты банков	-	-	50,7
из них кредиты иностраных банков	-	-	-
заемные средства других организаций	-	-	0,3
бюджетные средства	-	-	-
средства внебюджетных фондов	-	-	-
средства организаций и населения, привлеченные для долевого строительства	-	-	-
прочие инвестиции	-	-	-

IV. ОСНОВНЫЕ ПОКАЗАТЕЛИ ФИНАНСОВОГО СОСТОЯНИЯ (без банков и страховых организаций)

В январе-марте 2022 г., по оперативным данным, средними предприятиями в действующих ценах получен сальдированный финансовый результат (прибыль минус убыток) в сумме 789,5 млн. рублей прибыли (за январь-март 2021 г. по сопоставимому кругу организаций был получен сальдированный финансовый результат в размере 730,9 млн. рублей прибыли).

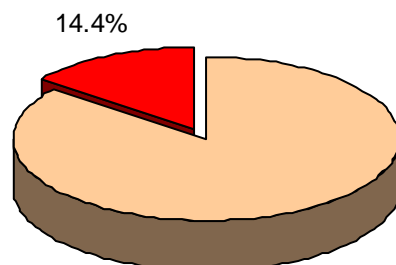
Сальдированный финансовый результат (прибыль минус убыток) деятельности средних предприятий по видам экономической деятельности

	<i>Январь-март 2022, тыс. рублей</i>	<i>В % к январю- марту 2021¹⁾</i>	<i>Справочно январь-март 2021, тыс. рублей</i>
Всего	789474	108,0	730944
из них по видам экономической деятельности:			
сельское, лесное хозяйство, охота, рыболовство и рыбоводство	60147	79,4	75742
обрабатывающие производства	152993	158,0	96801
обеспечение электрической энергией, газом и паром; кондиционирование воздуха	К	х	К
водоснабжение; водоотведение, организация сбора и утилизации отходов, деятельность по ликвидации загрязнений	К	78,4	К
строительство	20707	86,7	23873
торговля оптовая и розничная; ремонт автотранспортных средств и мотоциклов	246659	134,4	183524
транспортировка и хранение	К	х	К
деятельность в области информации и связи	К	67,8	К
деятельность профессиональная, научная и техническая	К	177,1	К
деятельность в области здравоохранения и социальных услуг	К	х	К

¹⁾ Темпы изменения сальдированного финансового результата 2021 года по сравнению с 2020 годом рассчитаны по сопоставимому кругу организаций в соответствии с методологией бухгалтерского учета; с учетом корректировки данных 2020 года исходя из изменений учетной политики, законодательных актов и др.

(х) - сопоставление невозможно ввиду того, что в одном или обоих сопоставляемых периодах был получен отрицательный сальдированный финансовый результат.

Удельный вес финансового результата прибыльных средних предприятий в общем финансовом результате прибыльных организаций Республики Марий Эл, не относящихся к субъектам малого предпринимательства, в январе-марте 2022 года (в процентах)



■ средние предприятия

В январе-марте 2022 г. 42 средних предприятия получили прибыль в размере 825,6 млн. рублей, 8 средних предприятий имели убыток на сумму 36,2 млн. рублей. Доля убыточных организаций в январе-марте 2022 г. по сравнению с январем-мартом 2021 г. сократилась на 4,0 процентных пункта и составила 16,0%.

Прибыль и убыток средних предприятий по видам экономической деятельности

тыс. рублей

	Январь-март 2022		Справочно январь-март 2021	
	сумма прибыли	сумма убытка	сумма прибыли	сумма убытка
Всего	825634	36160	754949	24005
из них по видам экономической деятельности:				
сельское, лесное хозяйство, охота, рыболовство и рыбоводство	60147	-	75742	-
обрабатывающие производства	176277	23284	111218	14417
обеспечение электрической энергией, газом и паром; кондиционирование воздуха	-	К	К	-
водоснабжение; водоотведение, организация сбора и утилизации отходов, деятельность по ликвидации загрязнений	К	-	К	-
строительство	20707	-	23873	-
торговля оптовая и розничная; ремонт автотранспортных средств и мотоциклов	247755	1096	190077	6553
транспортировка и хранение	-	К	-	К
деятельность в области информации и связи	К	-	К	-
деятельность профессиональная, научная и техническая	К	-	К	-
деятельность в области здравоохранения и социальных услуг	К	-	-	К

Деятельность средних предприятий

Удельный вес прибыльных и убыточных средних предприятий по видам экономической деятельности

в процентах от общего числа средних предприятий

	Январь-март 2022		Справочно январь-март 2021	
	доля прибыльных предприятий	доля убыточных предприятий	доля прибыльных предприятий	доля убыточных предприятий
Всего	84,0	16,0	80,0	20,0
из них по видам экономической деятельности:				
сельское, лесное хозяйство, охота, рыболовство и рыбоводство	100,0	-	100,0	-
обрабатывающие производства	77,3	22,7	81,8	18,2
обеспечение электрической энергией, газом и паром; кондиционирование воздуха	-	100,0	100,0	-
водоснабжение; водоотведение, организация сбора и утилизации отходов, деятельность по ликвидации загрязнений	100,0	-	100,0	-
строительство	100,0	-	100,0	-
торговля оптовая и розничная; ремонт автотранспортных средств и мотоциклов	92,9	7,1	71,4	28,6
транспортировка и хранение	-	100,0	-	100,0
деятельность в области информации и связи	100,0	-	100,0	-
деятельность профессиональная, научная и техническая	100,0	-	100,0	-
деятельность в области здравоохранения и социальных услуг	100,0	-	-	100,0

Кредиторская задолженность на конец марта 2022 г. составила 4888,6 млн. рублей, из нее **просроченная** – 23,8 млн. рублей, или 0,5% от общей суммы кредиторской задолженности (на конец марта 2021 г. – 0,4%).

Дебиторская задолженность на конец марта 2022 г. составила 4870,3 млн. рублей, из нее **просроченная** – 54,7 млн. рублей, или 1,1% от общего объема дебиторской задолженности (на конец марта 2021 г. – 2,1%).

Структура кредиторской и дебиторской задолженности средних предприятий

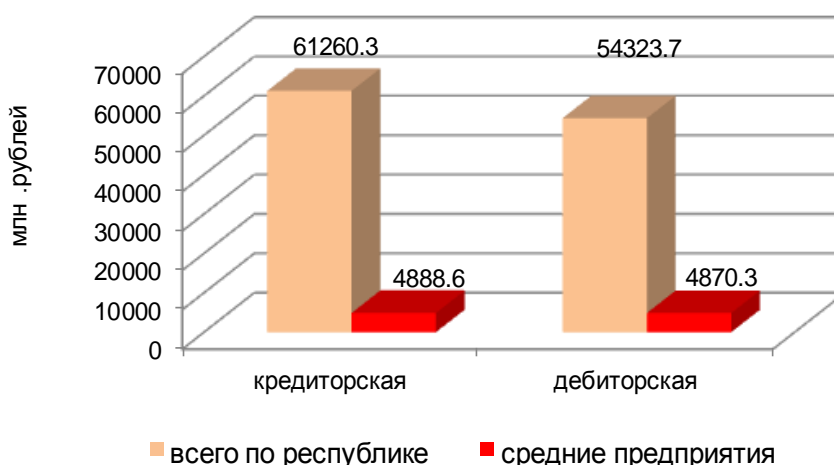
на конец месяца

	Март 2022		Справочно март 2021	
	млн. рублей	в % к итогу	млн. рублей	в % к итогу
Кредиторская задолженность - всего	4888,6	100,0	7786,4	100,0
из нее:				
поставщикам	2485,0	50,8	4970,8	63,8
в бюджеты всех уровней	305,3	6,2	368,4	4,7
по платежам в государственные внебюджетные фонды	68,2	1,4	60,2	0,8

Основные показатели финансового состояния

	Март 2022		Справочно март 2021	
	млн. рублей	в % к итогу	млн. рублей	в % к итогу
Дебиторская задолженность - всего	4870,3	100,0	5735,9	100,0
из нее покупателей	2290,4	47,0	3372,5	58,8

Соотношение кредиторской и дебиторской задолженности средних предприятий и организаций Республики Марий Эл, не относящихся к субъектам малого предпринимательства, на конец марта 2022 года



Кредиторская и дебиторская задолженность средних предприятий по видам экономической деятельности в марте 2022 года

на конец месяца, млн. рублей

	Кредитор- ская задолжен- ность	в том числе просрочен- ная	Дебитор- ская задолжен- ность	в том числе просрочен- ная
Всего	4888,6	23,8	4870,3	54,7
из них по видам экономической деятельности:				
сельское, лесное хозяйство, охо- та, рыболовство и рыбоводство	277,6	-	100,3	-
обрабатывающие производства	1634,2	12,7	1506,4	33,9
обеспечение электрической энер- гией, газом и паром; кондициони- рование воздуха	К	-	К	К
водоснабжение; водоотведение, организация сбора и утилизации отходов, деятельность по ликви- дации загрязнений	К	-	К	-
строительство	1224,7	-	1104,4	2,5
торговля оптовая и розничная; ремонт автотранспортных средств и мотоциклов	1393,0	11,1	1733,9	15,7
транспортировка и хранение	К	-	К	К

Деятельность средних предприятий

	<i>Кредитор- ская задолжен- ность</i>	<i>в том числе просрочен- ная</i>	<i>Дебитор- ская задолжен- ность</i>	<i>в том числе просрочен- ная</i>
деятельность в области инфор- мации и связи	К	-	К	-
деятельность профессиональная, научная и техническая	К	-	К	-
деятельность в области здраво- охранения и социальных услуг	К	-	К	-

V. ТРУДОВЫЕ РЕСУРСЫ И ОПЛАТА ТРУДА РАБОТНИКОВ

*Средняя численность работников средних предприятий
по видам экономической деятельности*

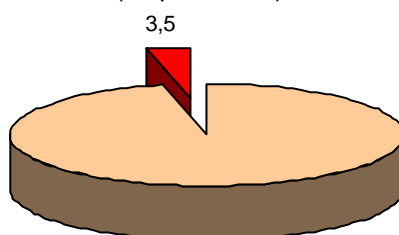
	Январь-март 2022		
	человек	в % к	
		январю-марту 2021	итогу
Всего	6190	96,8	100,0
из них:			
сельское, лесное хозяйство, охота, рыболовство и рыбо-водство	491	95,1	7,9
добыча полезных ископаемых	К	67,7	К
обрабатывающие производства	3 184	96,8	51,4
из них:			
производство пищевых продуктов	968	96,7	15,6
производство напитков	К	111,3	К
производство текстильных изделий	К	98,6	К
обработка древесины и производство изделий из дерева и пробки, кроме мебели, производство изделий из соломки и материалов для плетения	К	103,3	К
производство бумаги и бумажных изделий	К	98,2	К
деятельность полиграфическая и копирование носителей информации	К	84,7	К
производство химических веществ и химических продуктов	К	99,8	К
производство резиновых и пластмассовых изделий	К	84,1	К
производство готовых металлических изделий, кроме машин и оборудования	638	102,6	10,3
производство компьютеров, электронных и оптических изделий	К	99,3	К
производство электрического оборудования	К	112,8	К
производство машин и оборудования, не включенных в другие группировки	К	82,2	К
производство мебели	К	111,1	К
обеспечение электрической энергией, газом и паром; кондиционирование воздуха	К	100,0	К
водоснабжение; водоотведение, организация сбора и утилизации отходов, деятельность по ликвидации загрязнений	К	128,0	К
строительство	257	91,0	4,1
торговля оптовая и розничная; ремонт автотранспортных средств и мотоциклов	742	87,5	12,0
транспортировка и хранение	154	87,6	2,5
деятельность гостиниц и предприятий общественного питания	К	105,0	К
деятельность в области информации и связи	К	107,2	К
деятельность финансовая и страховая	К	51,3	К
деятельность по операциям с недвижимым имуществом	9	57,0	0,1
деятельность профессиональная, научная и техническая	К	127,8	К
деятельность в области здравоохранения и социальных услуг	К	107,3	К
предоставление прочих видов услуг	К	87,2	К

Деятельность средних предприятий

Средняя численность работников средних предприятий по категориям

	Январь-март 2022			Справочно январь-март 2021	
	человек	в % к		в % к	
		январю-марту 2021	итогу	январю-марту 2020	итогу
Средняя численность работников – всего	6190	96,8	100,0	94,5	100,0
в том числе:					
среднесписочная численность работников (без внешних совместителей)	6035	96,8	97,5	94,0	97,1
средняя численность внешних совместителей	85	94,2	1,4	101,8	1,6
средняя численность работников, выполнявших работы по договорам гражданско-правового характера	70	99,0	1,1	133,0	1,3

Удельный вес среднесписочной численности (без внешних совместителей) средних предприятий в среднесписочной численности работников (без внешних совместителей) всех организаций Республики Марий Эл в январе-марте 2022 года (в процентах)



■ средние предприятия

Фонд начисленной заработной платы работников средних предприятий по видам экономической деятельности

	Январь-март 2022		
	млн. рублей	в % к	
		январю-марту 2021	итогу
Всего	922,3	117,9	100,0
из них:			
сельское, лесное хозяйство, охота, рыболовство и рыбоводство	33,8	99,0	3,7
добыча полезных ископаемых	К	86,5	К
обрабатывающие производства	363,5	107,6	39,4
из них:			
производство пищевых продуктов	88,7	104,6	9,6
производство напитков	К	118,6	К
производство текстильных изделий	К	113,6	К
обработка древесины и производство изделий из дерева и пробки, кроме мебели, производство изделий из соломки и материалов для плетения	К	112,2	К
производство бумаги и бумажных изделий	К	135,6	К

Трудовые ресурсы и оплата труда работников

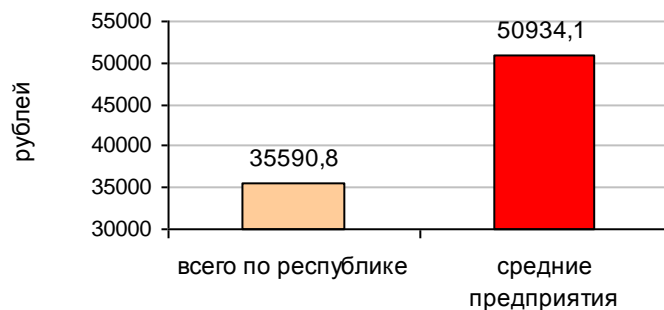
	Январь-март 2022		
	млн. рублей	в % к	
		январю- марту 2021	итогу
деятельность полиграфическая и копирование носителей информации	К	112,1	К
производство химических веществ и химических продуктов	К	87,2	К
производство резиновых и пластмассовых изделий	К	96,6	К
производство готовых металлических изделий, кроме машин и оборудования	77,4	113,4	8,4
производство компьютеров, электронных и оптических изделий	К	117,2	К
производство электрического оборудования	К	138,6	К
производство машин и оборудования, не включенных в другие группировки	К	93,5	К
производство мебели	К	100,9	К
обеспечение электрической энергией, газом и паром; кондиционирование воздуха	К	100,0	К
водоснабжение; водоотведение, организация сбора и утилизации отходов, деятельность по ликвидации загрязнений	К	133,0	К
строительство	31,2	119,1	3,4
торговля оптовая и розничная; ремонт автотранспортных средств и мотоциклов	88,8	111,6	9,6
транспортировка и хранение	8,3	101,5	0,9
деятельность гостиниц и предприятий общественного питания	К	104,7	К
деятельность в области информации и связи	К	107,7	К
деятельность финансовая и страховая	К	42,7	К
деятельность по операциям с недвижимым имуществом	1,5	88,0	0,2
деятельность профессиональная, научная и техническая	К	2,2 р.	К
деятельность в области здравоохранения и социальных услуг	К	119,2	К
предоставление прочих видов услуг	К	111,6	К

Деятельность средних предприятий

Среднемесячная начисленная заработная плата работников средних предприятий по видам экономической деятельности

	Январь-март 2022		
	рублей	в % к	
		январю-марту 2021	среднемесячной начисленной заработной плате работников средних предприятий
Всего	50934,1	121,9	100,0
из них:			
сельское, лесное хозяйство, охота, рыболовство и рыбоводство	23011,0	103,8	45,2
добыча полезных ископаемых	К	132,1	К
обрабатывающие производства	38603,8	111,0	75,8
из них:			
производство пищевых продуктов	31135,6	107,7	61,1
производство напитков	К	106,5	К
производство текстильных изделий	К	115,4	К
обработка древесины и производство изделий из дерева и пробки, кроме мебели, производство изделий из соломки и материалов для плетения	К	108,2	К
производство бумаги и бумажных изделий	К	137,7	К
деятельность полиграфическая и копирование носителей информации	К	132,8	К
производство химических веществ и химических продуктов	К	87,4	К
производство резиновых и пластмассовых изделий	К	114,9	К
производство готовых металлических изделий, кроме машин и оборудования	40798,0	110,2	80,1
производство компьютеров, электронных и оптических изделий	К	117,6	К
производство электрического оборудования	К	126,0	К
производство машин и оборудования, не включенных в другие группировки	К	113,8	К
производство мебели	К	90,8	К
обеспечение электрической энергией, газом и паром; кондиционирование воздуха	К	100,0	К
водоснабжение; водоотведение, организация сбора и утилизации отходов, деятельность по ликвидации загрязнений	К	104,9	К
строительство	40740,2	130,0	80,0
торговля оптовая и розничная; ремонт автотранспортных средств и мотоциклов	40456,2	128,5	79,4
транспортировка и хранение	18256,4	116,3	35,8
деятельность гостиниц и предприятий общественного питания	К	100,2	К
деятельность в области информации и связи	К	101,0	К
деятельность финансовая и страховая	К	84,0	К
деятельность по операциям с недвижимым имуществом	60710,8	113,4	119,2
деятельность профессиональная, научная и техническая	К	169,1	К
деятельность в области здравоохранения и социальных услуг	К	108,6	К
предоставление прочих видов услуг	К	128,4	К

Среднемесячная начисленная заработная плата работников организаций в январе-марте 2022 года



Временно исполняющий обязанности
руководителя Территориального органа
Федеральной службы государственной
статистики по Республике Марий Эл

И.П. Петрова