

**Федеральная служба государственной статистики**

**Территориальный орган Федеральной службы  
государственной статистики по Республике Марий Эл  
(Маристат)**

**ДОКЛАД**

**ОСНОВНЫЕ  
ПОКАЗАТЕЛИ ДЕЯТЕЛЬНОСТИ  
СРЕДНИХ ПРЕДПРИЯТИЙ  
РЕСПУБЛИКИ МАРИЙ ЭЛ**

**январь-март 2021 года**

**Йошкар-Ола**

**2021**

**Основные показатели деятельности средних предприятий Республики Марий Эл в январе-марте 2021 года:** Доклад – Йошкар-Ола: Территориальный орган Федеральной службы государственной статистики по Республике Марий Эл (Маристат), 2021.- 24 с.

Под общей редакцией временно исполняющего обязанности руководителя Территориального органа Федеральной службы государственной статистики по Республике Марий Эл И.П. Петровой.

Доклад подготовлен отделами Территориального органа Федеральной службы государственной статистики по Республике Марий Эл.

Ответственный за выпуск: отдел сводных статистических работ и общественных связей, тел. 41-04-50.

**При использовании материалов Территориального органа Федеральной службы государственной статистики по Республике Марий Эл ссылка на источник обязательна.**

В докладе представлены статистические данные, характеризующие деятельность средних предприятий Республики Марий Эл, нарастающим итогом с начала года по обороту, объему отгруженных товаров собственного производства, выполненным работам и услугам собственными силами, инвестиционной деятельности, финансовому состоянию, а также по трудовым ресурсам и оплате труда. Наряду с абсолютными показателями приведены относительные показатели (темпы роста, удельный вес, индексы).

© Территориальный орган Федеральной службы государственной статистики по Республике Марий Эл, 2021

## СОДЕРЖАНИЕ

	Стр.
ПРЕДИСЛОВИЕ	4
I. ОСНОВНЫЕ ПОКАЗАТЕЛИ ДЕЯТЕЛЬНОСТИ	5
II. ПРОИЗВОДСТВО, ОТГРУЗКА ТОВАРОВ И УСЛУГ	7
III. ИНВЕСТИЦИИ	13
IV. ОСНОВНЫЕ ПОКАЗАТЕЛИ ФИНАНСОВОГО СОСТОЯНИЯ	16
V. ТРУДОВЫЕ РЕСУРСЫ И ОПЛАТА ТРУДА РАБОТНИКОВ	20

### В докладе приняты условные обозначения:

г.	год	тыс.	тысяча
млн.	миллион	чел.	человек
млрд.	миллиард	руб.	рублей
р.	раз		

- явление отсутствует

х сопоставление невозможно

К данные не публикуются в целях обеспечения конфиденциальности первичных статистических данных, полученных от организаций, в соответствии с Федеральным законом от 29.11.07 № 282-ФЗ "Об официальном статистическом учете и системе государственной статистики в Российской Федерации" (ст.4, п.5; ст.9, п.1).

---

В отдельных случаях незначительные расхождения между итогом и суммой слагаемых объясняются округлением данных.

В таблицах, отражающих ежеквартальную динамику, показатели за последний квартал в последующем выпуске доклада уточняются по данным ежемесячной статистической отчетности в соответствии с методикой разработки. Относительные показатели в этих таблицах отражены в сопоставимой структуре отчитывающихся предприятий и организаций.

---

## **ПРЕДИСЛОВИЕ**

С вступлением в силу Федерального закона от 24 июля 2007г. № 209-ФЗ «О развитии малого и среднего предпринимательства в Российской Федерации» востребована статистическая информация, отражающая явления и процессы, происходящие в деятельности среднего бизнеса республики. В целях обеспечения информацией заинтересованных пользователей Маристатом организован выпуск доклада «Основные показатели деятельности средних предприятий Республики Марий Эл» с квартальной периодичностью.

Федеральным законом № 209-ФЗ «О развитии малого и среднего предпринимательства в Российской Федерации» установлены критерии отнесения предприятий к субъектам среднего предпринимательства.

Данные о числе предприятий и организаций, отвечающих условиям отнесения к субъектам среднего предпринимательства, получены на основе сведений о государственной регистрации, предоставляемых ФНС России из Единого государственного реестра юридических лиц.

## I. ОСНОВНЫЕ ПОКАЗАТЕЛИ ДЕЯТЕЛЬНОСТИ

### Основные экономические показатели деятельности средних предприятий

	Январь-март 2021	В % к		Справочно		
		январю-марту 2020	итогу по республике	январь-март 2020	в % к	
					январю-марту 2019	итогу по республике
Оборот предприятий, млн. руб.	8140,9	161,2	8,2	5024,3	102,6	5,5
Отгружено товаров собственного производства, выполнено работ и услуг собственными силами, млн. руб.	3889,5	195,1	6,6	1950,1	87,3	3,6
Инвестиции в основной капитал, млн. руб.	480,7	101,7	8,4	312,9	77,8	7,5
Средняя численность работников, человек	6139	94,5	4,4 <sup>1)</sup>	5751	95,1	4,0 <sup>1)</sup>
Среднесписочная численность работников (без внешних совместителей), человек	5958	94,0	3,4	5551	95,9	3,1
Среднемесячная начисленная заработная плата, руб.	37818,0	117,3	118,7	31639,6	109,8	106,0

<sup>1)</sup> За итог взят круг организаций, не относящихся к субъектам малого предпринимательства, средняя численность которых превышает 15 человек.

По состоянию на 1 апреля 2021 г. в Едином реестре субъектов малого и среднего предпринимательства (ЕРМСР) на территории республики зарегистрировано 67 средних предприятий (юридических лиц).

В январе-марте 2021 г. осуществляли деятельность 62 юридических лица и 25 предприятий, имеющих статус филиалов или обособленных подразделений юридических лиц, расположенных за пределами республики. Наибольшее количество средних предприятий сосредоточено в торговле оптовой и розничной; ремонте автотранспортных средств и мотоциклов (38,0% от общего числа организаций), обрабатывающих производствах (26,4%), строительстве (13,8% от общего числа организаций).

### Число средних предприятий по видам экономической деятельности<sup>1)</sup>

	На 1 апреля 2021		Справочно на 1 апреля 2020	
	единиц	в % к итогу	единиц	в % к итогу
<b>Всего</b>	<b>87</b>	<b>100,0</b>	<b>80</b>	<b>100,0</b>
из них: <b>сельское, лесное хозяйство, охота, рыболовство и рыбоводство</b>	7	8,1	8	10,0
в том числе растениеводство и животноводство, охота и предоставление соответствующих услуг в этих областях	7	8,1	8	10,0

## Деятельность средних предприятий

	На 1 апреля 2021		Справочно на 1 апреля 2020	
	единиц	в % к итогу	единиц	в % к итогу
<b>обрабатывающие производства</b>	23	26,4	21	26,2
в том числе:				
производство пищевых продуктов	6	6,9	6	7,5
производство напитков	1	1,1	1	1,3
производство текстильных изделий	1	1,1	-	-
обработка древесины и производство изделий из дерева и пробки, кроме мебели, производство изделий из соломки и материалов для плетения	1	1,1	1	1,3
производство бумаги и бумажных изделий	1	1,1	-	-
деятельность полиграфическая и копирование носителей информации	1	1,1	1	1,3
производство кокса и нефтепродуктов	1	1,1	1	1,3
производство химических веществ и химических продуктов	1	1,1	1	1,3
производство прочей неметаллической минеральной продукции	1	1,1	-	-
производство готовых металлических изделий, кроме машин и оборудования	3	3,5	3	3,7
производство компьютеров, электронных и оптических изделий	1	1,1	1	1,3
производство электрического оборудования	2	2,3	2	2,5
производство машин и оборудования, не включенных в другие группировки	2	2,3	2	2,5
производство мебели	1	1,1	1	1,3
ремонт и монтаж машин и оборудования	-	-	1	1,3
<b>водоснабжение; водоотведение, организация сбора и утилизации отходов, деятельность по ликвидации загрязнений</b>	1	1,1	1	1,3
<b>строительство</b>	12	13,8	8	10,0
<b>торговля оптовая и розничная; ремонт автотранспортных средств и мотоциклов</b>	33	38,0	26	32,5
<b>транспортировка и хранение</b>	1	1,1	1	1,3
<b>деятельность в области информации и связи</b>	1	1,1	2	2,5
<b>деятельность финансовая и страховая</b>	3	3,5	6	7,5
<b>деятельность по операциям с недвижимым имуществом</b>	3	3,5	3	3,7
<b>деятельность профессиональная, научная и техническая</b>	2	2,3	3	3,7
<b>деятельность административная и сопутствующие дополнительные услуги</b>	-	-	1	1,3
<b>деятельность в области здравоохранения и социальных услуг</b>	1	1,1	-	-

<sup>1)</sup> Юридические лица, включая филиалы и обособленные подразделения, осуществлявшие деятельность в отчетном периоде.

## II. ПРОИЗВОДСТВО, ОТГРУЗКА ТОВАРОВ И УСЛУГ

В январе-марте 2021 г. оборот средних предприятий составил 8,1 млрд. рублей, что в действующих ценах на 61,2% больше, чем за январь-март 2020 г. Наибольший удельный вес в структуре оборота средних предприятий занимают виды экономической деятельности: «Торговля оптовая и розничная; ремонт автотранспортных средств и мотоциклов» (52,2%), «Обрабатывающие производства» (24,0%).

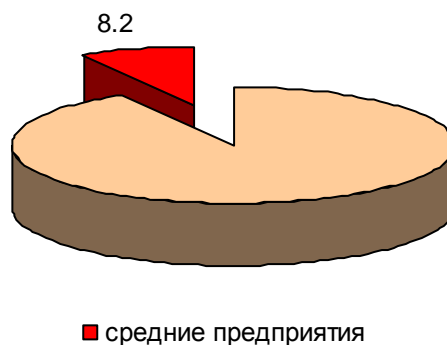
### Оборот средних предприятий по видам экономической деятельности

	Январь-март 2021			Справочно январь-март 2020	
	млн. рублей	в % к		в % к	
		январю-марту 2020	итогу	январю-марту 2019	итогу
<b>Всего</b>	<b>8140,9</b>	<b>161,2</b>	<b>100</b>	<b>102,6</b>	<b>100,0</b>
из них по видам экономической деятельности: <b>сельское, лесное хозяйство, охота, рыболовство и рыбоводство</b>	384,2	164,3	4,7	92,6	4,7
в том числе растениеводство и животноводство, охота и предоставление соответствующих услуг в этих областях	384,2	164,3	4,7	92,6	4,7
<b>обрабатывающие производства</b>	1950,2	156,4	24,0	74,3	24,8
в том числе: производство пищевых продуктов	522,0	120,0	6,4	62,2	8,6
производство напитков	К	103,9	К	100,9	К
производство текстильных изделий	К	-	К	-	-
обработка древесины и производство изделий из дерева и пробки, кроме мебели, производство изделий из соломки и материалов для плетения	К	128,6	К	51,0	К
производство бумаги и бумажных изделий	К	-	К	-	-
деятельность полиграфическая и копирование носителей информации	К	71,0	К	144,4	К
производство кокса и нефтепродуктов	-	-	-	124,9	К
производство химических веществ и химических продуктов	К	150,4	К	101,1	К
производство прочей неметаллической минеральной продукции	К	-	К	-	-
производство готовых металлических изделий, кроме машин и оборудования	248,6	129,2	3,1	117,5	3,8
производство компьютеров, электронных и оптических изделий	К	122,6	К	61,7	К

## Деятельность средних предприятий

	Январь-март 2021			Справочно январь-март 2020	
	млн. рублей	в % к		в % к	
		январю-марту 2020	итого	январю-марту 2019	итого
производство электрического оборудования	К	74,7	К	149,1	К
производство машин и оборудования, не включенных в другие группировки	К	124,5	К	43,1	К
ремонт и монтаж машин и оборудования	-	-	-	52,5	К
водоснабжение; водоотведение, организация сбора и утилизации отходов, деятельность по ликвидации загрязнений	К	4,3 п.	К	75,9	К
строительство	578,1	2,3 п.	7,1	115,1	4,8
торговля оптовая и розничная; ремонт автотранспортных средств и мотоциклов	4248,8	145,0	52,2	145,9	58,6
транспортировка и хранение	К	77,6	К	92,0	К
деятельность в области информации и связи	К	2,5 п.	К	69,5	К
деятельность по операциям с недвижимым имуществом	К	19,8	К	89,3	0,7
деятельность профессиональная, научная и техническая	К	123,5	К	-	К
деятельность административная и сопутствующие дополнительные услуги	-	-	-	3,2 п.	К
деятельность в области здравоохранения и социальных услуг	К	-	К	-	-

**Удельный вес средних предприятий  
в общем обороте организаций Республики Марий Эл  
в январе-марте 2021 года  
(в процентах)**





**Оборот средних предприятий в расчете на одно действующее предприятие и на одного работника по видам экономической деятельности**

тыс. рублей

	Январь-март 2021		Январь-март 2020	
	оборот в расчете на одно действующее предприятие	оборот в расчете на одного работника	оборот в расчете на одно действующее предприятие	оборот в расчете на одного работника
<b>Всего</b>	<b>103049</b>	<b>1326,1</b>	<b>70765</b>	<b>873,6</b>
из них по видам экономической деятельности:				
<b>сельское, лесное хозяйство, охота, рыболовство и рыбоводство</b>	48030	572,6	33416	312,7
в том числе растениеводство и животноводство, охота и предоставление соответствующих услуг в этих областях	48030	572,6	33416	312,7
<b>обрабатывающие производства</b>	97512	655,1	62229	469,4
в том числе:				
производство пищевых продуктов	104391	896,8	72423	688,6
производство напитков	К	К	К	К
производство текстильных изделий	К	К	-	-
обработка древесины и производство изделий из дерева и пробки, кроме мебели, производство изделий из соломки и материалов для плетения	К	К	К	К
производство бумаги и бумажных изделий	К	К	-	-
деятельность полиграфическая и копирование носителей информации	К	К	К	К
производство кокса и нефтепродуктов	-	-	К	К
производство химических веществ и химических продуктов	К	К	К	К
производство прочей неметаллической минеральной продукции	К	К	-	-
производство готовых металлических изделий, кроме машин и оборудования	82881	467,4	64129	364,0
производство компьютеров, электронных и оптических изделий	К	К	К	К
производство электрического оборудования	К	К	К	К
производство машин и оборудования, не включенных в другие группировки	К	К	К	К
ремонт и монтаж машин и оборудования	К	К	К	К
<b>водоснабжение; водоотведение, организация сбора и утилизации отходов, деятельность по ликвидации загрязнений</b>	К	К	К	К
<b>строительство</b>	57810	800,7	34365	465,3

## Деятельность средних предприятий

	Январь-март 2021		Январь-март 2020	
	оборот в расчете на одно действующее предприятие	оборот в расчете на одного работника	оборот в расчете на одно действующее предприятие	оборот в расчете на одного работника
торговля оптовая и розничная; ремонт автотранспортных средств и мотоциклов	124965	2695,7	101467	2611,2
транспортировка и хранение	К	К	К	К
деятельность в области информации и связи	К	К	К	К
деятельность по операциям с недвижимым имуществом	К	К	11788	1716,7
деятельность профессиональная, научная и техническая	К	К	К	К
деятельность административная и сопутствующие дополнительные услуги	-	-	К	К
деятельность в области здравоохранения и социальных услуг	К	К	-	-

Объем отгруженных товаров собственного производства, выполненных работ и услуг собственными силами средних предприятий в январе-марте 2021 г., составил 3,9 млрд. рублей или 195,1% к соответствующему периоду 2020 г. в действующих ценах. Доля средних предприятий в общем объеме отгруженных товаров собственного производства, выполненных работ и услуг собственными силами в январе-марте 2021 г., составила 6,6%.

### Отгружено товаров собственного производства, выполнено работ и услуг собственными силами средними предприятиями по видам экономической деятельности

	Январь-март 2021			Справочно январь-март 2020 в % к	
	млн. рублей	в % к		январь-марту 2019	итогу
		январю-марту 2020	итогу		
<b>Всего</b>	<b>3889,5</b>	<b>195,1</b>	<b>100,0</b>	<b>87,3</b>	<b>100,0</b>
из них по видам экономической деятельности: <b>сельское, лесное хозяйство, охота, рыболовство и рыбоводство</b>	379,4	162,6	9,8	93,3	12,0
в том числе растениеводство и животноводство, охота и предоставление соответствующих услуг в этих областях	379,4	162,6	9,8	93,3	12,0
<b>обрабатывающие производства</b>	1926,2	157,4	49,5	74,3	62,6
в том числе: производство пищевых продуктов	516,6	121,6	13,3	61,4	21,8
производство напитков	К	103,3	К	101,1	К

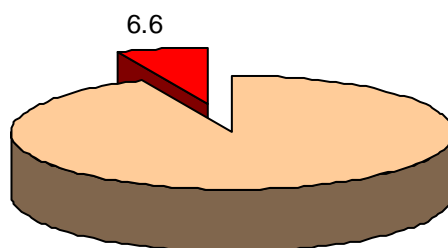
**Производство, отгрузка товаров и услуг**

	Январь-март 2021			Справочно январь-март 2020 в % к	
	млн. рублей	в % к		январь- марту 2019	итогу
		январю- марту 2020	итогу		
производство текстильных изделий	К	-	К	-	-
обработка древесины и производство изделий из дерева и пробки, кроме мебели, производство изделий из соломки и материалов для плетения	К	129,1	К	51,3	К
производство бумаги и бумажных изделий	К	-	К	-	-
деятельность полиграфическая и копирование носителей информации	К	71,1	К	146,8	К
производство кокса и нефтепродуктов	-	-	-	124,9	К
производство химических веществ и химических продуктов	К	154,4	К	99,1	К
производство прочей неметаллической минеральной продукции	К	-	К	-	-
производство готовых металлических изделий, кроме машин и оборудования	240,5	129,3	6,2	119,0	9,5
производство компьютеров, электронных и оптических изделий	К	122,6	К	61,7	К
производство электрического оборудования	К	74,7	К	149,1	К
производство машин и оборудования, не включенных в другие группировки	К	124,4	К	45,1	К
ремонт и монтаж машин и оборудования	-	-	-	45,2	К
<b>водоснабжение; водоотведение, организация сбора и утилизации отходов, деятельность по ликвидации загрязнений</b>	К	339,3 р.	К	92,7	К
<b>строительство</b>	569,5	2,4 р.	14,6	112,1	11,8
торговля оптовая и розничная; ремонт автотранспортных средств и мотоциклов	56,4	106,9	1,5	2,5 р.	2,5
транспортировка и хранение	К	77,6	К	92,0	К
деятельность в области информации и связи	К	2,5 р.	К	69,5	К
деятельность по операциям с недвижимым имуществом	К	19,8	К	89,3	1,8

## Деятельность средних предприятий

	Январь-март 2021		Справочно январь-март 2020 в % к		
	млн. рублей	в % к		январь- марту 2019	итогу
		январю- марту 2020	итогу		
деятельность профессиональная, научная и техническая	К	123,5	К	-	К
деятельность административная и сопутствующие дополнительные услуги	-	-	-	3,2 п.	К
деятельность в области здравоохранения и социальных услуг	К	-	К	-	-

**Удельный вес средних предприятий в общем объеме отгруженных товаров собственного производства, выполненных работ и услуг собственными силами организаций Республики Марий Эл в январе-марте 2021 года**  
(в процентах)



■ средние предприятия

### III. ИНВЕСТИЦИИ

В январе-марте 2021 г. на развитие экономики и социальной сферы республики средними предприятиями использовано 480,7 млн. рублей инвестиций в основной капитал, что в фактически действующих ценах на 1,7% больше, чем в январе-марте 2020 г.

#### Объем инвестиций в основной капитал средних предприятий по видам экономической деятельности

	Январь-март 2021		
	млн. рублей	в % к	
		январю-марту 2020	к итогу
<b>Всего</b>	<b>480,7</b>	<b>101,7</b>	<b>100,0</b>
в том числе по видам экономической деятельности:			
<b>сельское, лесное хозяйство, охота, рыболовство и рыбоводство</b>	33,9	147,2	7,0
в том числе растениеводство и животноводство, охота и предоставление соответствующих услуг в этих областях	33,9	147,2	7,0
<b>обрабатывающие производства</b>	26,1	115,0	5,4
в том числе:			
производство пищевых продуктов	11,2	4,2 п.	2,3
производство напитков	К	-	К
обработка древесины и производство изделий из дерева и пробки, кроме мебели, производство изделий из соломки и материалов для плетения	-	-	-
производство бумаги и бумажных изделий	К	49,0	К
деятельность полиграфическая и копирование носителей информации	К	-	К
производство химических веществ и химических продуктов	К	64,2	К
производство готовых металлических изделий, кроме машин и оборудования	2,0	3,6 п.	0,4
производство компьютеров, электронных и оптических изделий	К	-	К
производство электрического оборудования	К	26,2	К
производство машин и оборудования, не включенных в другие группировки	К	48,3 п.	К
производство прочих готовых изделий	К	52,5 п.	К
<b>обеспечение электрической энергией, газом и паром; кондиционирование воздуха</b>	-	-	-
<b>водоснабжение; водоотведение, организация сбора и утилизации отходов, деятельность по ликвидации загрязнений</b>	-	-	К
<b>строительство</b>	К	5,2 п.	1,8
<b>оптовая и розничная торговля; ремонт автотранспортных средств, мотоциклов, бытовых изделий и предметов личного пользования</b>	149,0	10,8 п.	31,0
<b>транспортировка и хранение</b>	32,4	31,3	6,7
<b>деятельность гостиниц и предприятий общественного питания</b>	-	-	-
<b>деятельность в области информации и связи</b>	К	77,5	К
<b>деятельность финансовая и страховая</b>	К	2,1	К
<b>деятельность по операциям с недвижимым имуществом</b>	231,4	79,3	48,1

## Деятельность средних предприятий

	Январь-март 2021		
	млн. рублей	в % к	
		январю-марту 2020	к итогу
деятельность профессиональная, научная и техническая	К	6,0 п.	К
деятельность административная и сопутствующие дополнительные услуги	-	-	-
государственное управление и обеспечение военной безопасности; обязательное социальное обеспечение	-	-	-
образование	-	-	-
деятельность в области здравоохранения и социальных услуг	К	20,5	К
деятельность в области культуры, спорта, организации досуга и развлечений	-	-	-

## Видовая структура инвестиций в основной капитал средних предприятий

	Январь-март 2021		Справочно январь-март 2020 в % к итогу
	млн. рублей	в % к итогу	
<b>Инвестиции в основной капитал - всего</b>	<b>480,7</b>	<b>100,0</b>	<b>100,0</b>
в том числе по видам основных фондов:			
жилые здания и помещения	231,4	48,1	81,6
здания (кроме жилых), сооружения и расходы на улучшение земель	5,4	1,1	2,0
машины, оборудование, транспортные средства, хозяйственный инвентарь и другие объекты	231,3	48,1	12,7
объекты интеллектуальной собственности	2,4	0,5	0,1
прочие инвестиции	10,2	2,1	3,6

## Удельный вес средних предприятий в общем объеме инвестиций в основной капитал в январе-марте 2021 года (в процентах)



**Структура инвестиций в основной капитал средних предприятий  
по источникам финансирования**

	Январь-март 2021		Справочно январь-март 2020 в % к итогу
	млн. рублей	в % к итогу	
<b>Инвестиции в основной капитал - всего</b>	<b>480,7</b>	<b>100,0</b>	<b>100,0</b>
в том числе по источникам финансирования:			
собственные средства	235,8	49,0	52,6
привлеченные средства	244,9	51,0	47,4
в том числе:			
кредиты банков	243,6	50,7	47,4
из них кредиты иностраных банков	-	-	-
заемные средства других организаций	1,3	0,3	-
бюджетные средства	-	-	-
средства внебюджетных фондов	-	-	-
средства организаций и населения, привлеченные для долевого строительства	-	-	-
прочие инвестиции	-	-	-

#### **IV. ОСНОВНЫЕ ПОКАЗАТЕЛИ ФИНАНСОВОГО СОСТОЯНИЯ (без банков и страховых организаций)**

В январе-марте 2021 г., по оперативным данным, средними предприятиями в действующих ценах получен сальдированный финансовый результат (прибыль минус убыток) в сумме 495,0 млн. рублей прибыли (за январь-март 2020 г. по сопоставимому кругу организаций был получен сальдированный финансовый результат в размере 236,4 млн. рублей прибыли).

##### **Сальдированный финансовый результат (прибыль минус убыток) деятельности средних предприятий по видам экономической деятельности**

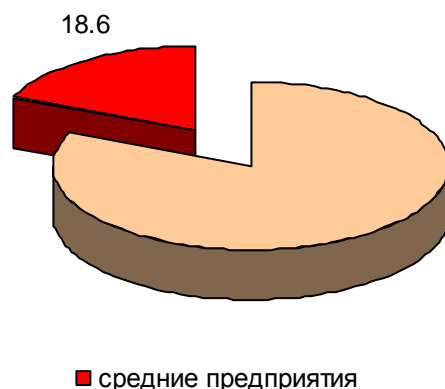
	<i>Январь-март 2021, тыс. рублей</i>	<i>В % к январю- марту 2020<sup>1)</sup></i>	<i>Справочно январь-март 2020, тыс. рублей</i>
<b>Всего</b>	<b>494974</b>	<b>2,1 р.</b>	<b>236418</b>
из них по видам экономической деятельности: сельское, лесное хозяйство, охота, рыболовство и рыбоводство	76495	4,2 р.	18158
обрабатывающие производства	71154	118,7	59930
водоснабжение; водоотведение, организация сбора и утилизации отходов, деятельность по ликвида- ции загрязнений	К	102,1	К
строительство	46132	88,1	52391
торговля оптовая и розничная; ре- монт автотранспортных средств и мотоциклов	212677	3,1 р.	69382
транспортировка и хранение	К	х	К
деятельность в области информа- ции и связи	К	95,8	К
деятельность по операциям с не- движимым имуществом	К	х	К
деятельность профессиональная, научная и техническая	К	57,2 р.	К
деятельность в области здраво- охранения и социальных услуг	К	67,6	К

<sup>1)</sup> Темпы изменения сальдированного финансового результата отчетного периода по сравнению с соответствующим периодом предыдущего года рассчитаны по сопоставимому кругу организаций в соответствии с методологией бухгалтерского учета; с учетом корректировки данных соответствующего периода предыдущего года исходя из изменений учетной политики, законодательных актов и др.

(х) - сопоставление невозможно ввиду того, что в одном или обоих сопоставляемых периодах был получен отрицательный сальдированный финансовый результат.



**Удельный вес финансового результата прибыльных средних предприятий в общем финансовом результате прибыльных организаций Республики Марий Эл, не относящихся к субъектам малого предпринимательства, в январе-марте 2021 года (в процентах)**



В январе-марте 2021 г. 42 средних предприятия получили прибыль в размере 534,0 млн. рублей, 12 средних предприятий имели убыток на сумму 39,0 млн. рублей. Доля убыточных организаций в январе-марте 2021 г. по сравнению с январем-мартом 2020 г. возросла на 7,4 процентного пункта и составила 22,2%.

**Прибыль и убыток средних предприятий по видам экономической деятельности**

тыс. рублей

	Январь-март 2021		Справочно январь-март 2020	
	сумма прибыли	сумма убытка	сумма прибыли	сумма убытка
<b>Всего</b>	<b>534022</b>	<b>39048</b>	<b>276178</b>	<b>39760</b>
из них по видам экономической деятельности:				
сельское, лесное хозяйство, охота, рыболовство и рыбоводство	79122	2627	24145	5987
обрабатывающие производства	96900	25746	83105	23175
водоснабжение; водоотведение, организация сбора и утилизации отходов, деятельность по ликвида- ции загрязнений	К	-	К	-
строительство	46132	-	52391	-
торговля оптовая и розничная; ре- монт автотранспортных средств и мотоциклов	219230	6553	79980	10598
транспортировка и хранение	-	К	К	-
деятельность в области информа- ции и связи	К	-	К	-
деятельность по операциям с не- движимым имуществом	-	К	К	-
деятельность профессиональная, научная и техническая	К	-	К	-
деятельность в области здраво- охранения и социальных услуг	К	-	К	-

## Деятельность средних предприятий

### Удельный вес прибыльных и убыточных средних предприятий по видам экономической деятельности

в процентах от общего числа средних предприятий

	Январь-март 2021		Справочно январь-март 2020	
	доля прибыльных предприятий	доля убыточных предприятий	доля прибыльных предприятий	доля убыточных предприятий
<b>Всего</b>	<b>77,8</b>	<b>22,2</b>	<b>85,2</b>	<b>14,8</b>
из них по видам экономической деятельности:				
сельское, лесное хозяйство, охота, рыболовство и рыбоводство	83,3	16,7	83,3	16,7
обрабатывающие производства	76,2	23,8	76,2	23,8
водоснабжение; водоотведение, организация сбора и утилизации отходов, деятельность по ликвидации загрязнений	100,0	-	100,0	-
строительство	100,0	-	100,0	-
торговля оптовая и розничная; ремонт автотранспортных средств и мотоциклов	71,4	28,6	85,7	14,3
транспортировка и хранение	-	100,0	100,0	-
деятельность в области информации и связи	100,0	-	100,0	-
деятельность по операциям с недвижимым имуществом	-	100,0	100,0	-
деятельность профессиональная, научная и техническая	100,0	-	100,0	-
деятельность в области здравоохранения и социальных услуг	100,0	-	100,0	-

**Кредиторская задолженность** на конец марта 2021 г. составила 7786,4 млн. рублей, из нее **просроченная** – 30,7 млн. рублей, или 0,4% от общей суммы кредиторской задолженности (на конец марта 2020 г. – 1,5%).

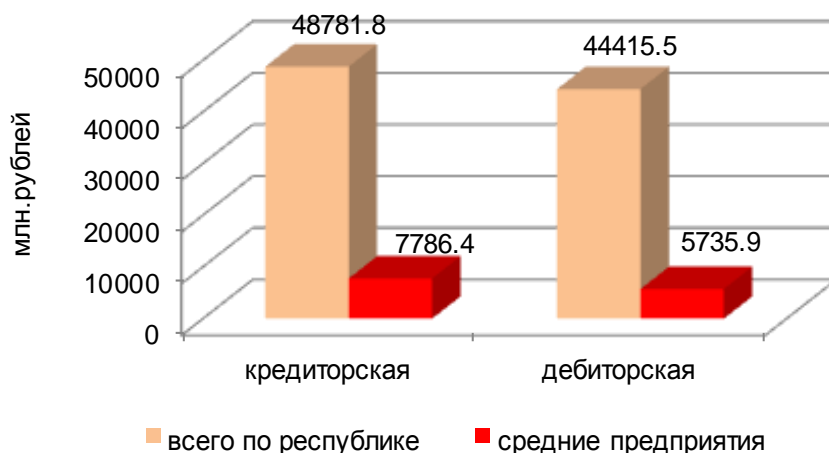
**Дебиторская задолженность** на конец марта 2021 г. составила 5735,9 млн. рублей, из нее **просроченная** – 122,3 млн. рублей, или 2,1% от общего объема дебиторской задолженности (на конец марта 2020 г. – 5,1%).

### Структура кредиторской и дебиторской задолженности средних предприятий

на конец месяца

	Март 2021		Справочно март 2020	
	млн. рублей	в % к итогу	млн. рублей	в % к итогу
<b>Кредиторская задолженность - всего</b>	<b>7786,4</b>	<b>100,0</b>	<b>4346,2</b>	<b>100,0</b>
из нее:				
поставщикам	4970,8	63,8	2501,0	57,5
в бюджеты всех уровней	368,4	4,7	246,3	5,7
по платежам в государственные внебюджетные фонды	60,2	0,8	78,7	1,8
<b>Дебиторская задолженность - всего</b>	<b>5735,9</b>	<b>100,0</b>	<b>3327,4</b>	<b>100,0</b>
из нее покупателей	3372,5	58,8	1905,5	57,3

**Соотношение кредиторской и дебиторской задолженности средних предприятий и организаций Республики Марий Эл, не относящихся к субъектам малого предпринимательства, на конец марта 2021 года**



**Кредиторская и дебиторская задолженность средних предприятий по видам экономической деятельности в марте 2021 года**

на конец месяца, млн. рублей

	Кредиторская задолженность	в том числе просроченная	Дебиторская задолженность	в том числе просроченная
<b>Всего</b>	<b>7786,4</b>	<b>30,7</b>	<b>5735,9</b>	<b>122,3</b>
из них по видам экономической деятельности:				
сельское, лесное хозяйство, охота, рыболовство и рыбоводство	299,0	9,7	76,9	6,2
обрабатывающие производства	1566,9	11,4	1216,6	39,9
водоснабжение; водоотведение, организация сбора и утилизации отходов, деятельность по ликвидации загрязнений	К	-	К	-
строительство	4094,6	-	2603,0	64,7
торговля оптовая и розничная; ремонт автотранспортных средств и мотоциклов	1486,7	9,7	1570,2	11,0
транспортировка и хранение	К	-	К	К
деятельность в области информации и связи	К	-	К	-
деятельность по операциям с недвижимым имуществом	К	-	К	-
деятельность профессиональная, научная и техническая	К	-	К	-
деятельность в области здравоохранения и социальных услуг	К	-	К	-

V. ТРУДОВЫЕ РЕСУРСЫ И ОПЛАТА ТРУДА РАБОТНИКОВ

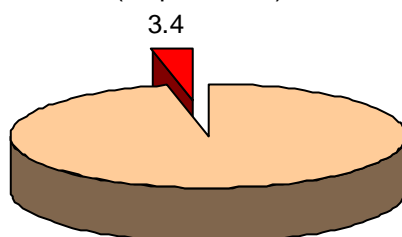
Средняя численность работников средних предприятий по видам экономической деятельности

	Январь-март 2021		
	человек	в % к	
		январю-марту 2020	итогу
<b>Всего</b>	<b>6139</b>	<b>94,5</b>	<b>100,0</b>
из них:			
<b>сельское, лесное хозяйство, охота, рыболовство и рыбоводство</b>	633	89,5	10,3
<b>добыча полезных ископаемых</b>	К	80,4	К
<b>обрабатывающие производства</b>	2959	99,3	48,2
из них:			
производство пищевых продуктов	588	97,6	9,6
производство напитков	К	85,8	К
производство текстильных изделий	К	93,1	К
обработка древесины и производство изделий из дерева и пробки, кроме мебели, производство изделий из соломки и материалов для плетения	К	91,8	К
производство бумаги и бумажных изделий	К	100,0	К
деятельность полиграфическая и копирование носителей информации	К	94,0	К
производство химических веществ и химических продуктов	К	113,3	К
производство резиновых и пластмассовых изделий	К	94,8	К
производство готовых металлических изделий, кроме машин и оборудования	623	101,3	10,1
производство компьютеров, электронных и оптических изделий	К	119,7	К
производство электрического оборудования	К	97,6	К
производство машин и оборудования, не включенных в другие группировки	К	91,0	К
производство мебели	К	100,0	К
производство прочих готовых изделий	К	91,8	К
<b>водоснабжение; водоотведение, организация сбора и утилизации отходов, деятельность по ликвидации загрязнений</b>	К	86,8	К
<b>строительство</b>	417	104,3	6,8
<b>торговля оптовая и розничная; ремонт автотранспортных средств и мотоциклов</b>	858	72,6	14,0
<b>транспортировка и хранение</b>	468	106,6	7,6
<b>деятельность гостиниц и предприятий общественного питания</b>	7	76,9	0,1
<b>деятельность в области информации и связи</b>	К	2,2 р.	К
<b>деятельность финансовая и страховая</b>	62	135,7	1,0
<b>деятельность по операциям с недвижимым имуществом</b>	28	68,9	0,4
<b>деятельность профессиональная, научная и техническая</b>	260	90,1	4,2
<b>деятельность в области здравоохранения и социальных услуг</b>	К	100,0	К
<b>предоставление прочих видов услуг</b>	К	95,6	К

**Средняя численность работников средних предприятий по категориям**

	Январь-март 2021			Справочно январь-март 2020 в % к	
	человек	в % к		январь-марту 2019	итогу
		январю-марту 2020	итогу		
<b>Средняя численность работников – всего</b>	<b>6139</b>	<b>94,5</b>	<b>100,0</b>	<b>95,1</b>	<b>100,0</b>
в том числе:					
среднесписочная численность работников (без внешних совместителей)	5958	94,0	97,1	95,9	96,5
средняя численность внешних совместителей	98	101,8	1,6	95,9	1,6
средняя численность работников, выполнявших работы по договорам гражданско-правового характера	83	133,0	1,3	66,8	1,9

**Удельный вес среднесписочной численности (без внешних совместителей) средних предприятий в среднесписочной численности работников (без внешних совместителей) всех организаций Республики Марий Эл в январе-марте 2021 года**  
(в процентах)



■ средние предприятия

**Фонд начисленной заработной платы работников средних предприятий по видам экономической деятельности**

	Январь-март 2021		
	млн. рублей	в % к	
		январю-марту 2020	итогу
<b>Всего</b>	<b>675,9</b>	<b>110,3</b>	<b>100,0</b>
из них:			
сельское, лесное хозяйство, охота, рыболовство и рыбоводство	41,2	100,8	6,1
добыча полезных ископаемых	К	76,3	К
обрабатывающие производства	312,0	113,2	46,2
из них:			
производство пищевых продуктов	51,9	107,2	7,7
производство напитков	К	100,7	К
производство текстильных изделий	К	109,0	К
обработка древесины и производство изделий из дерева и пробки, кроме мебели, производство изделий из соломки и материалов для плетения	К	108,1	К

## Деятельность средних предприятий

	Январь-март 2021		
	млн. рублей	в % к	
		январю-марту 2020	итогу
производство бумаги и бумажных изделий	К	100,0	К
деятельность полиграфическая и копирование носителей информации	К	74,6	К
производство химических веществ и химических продуктов	К	132,6	К
производство резиновых и пластмассовых изделий	К	108,8	К
производство готовых металлических изделий, кроме машин и оборудования	68,3	125,8	10,1
производство компьютеров, электронных и оптических изделий	К	135,4	К
производство электрического оборудования	К	101,8	К
производство машин и оборудования, не включенных в другие группировки	К	95,0	К
производство мебели	К	103,3	К
производство прочих готовых изделий	К	120,4	К
<b>водоснабжение; водоотведение, организация сбора и утилизации отходов, деятельность по ликвидации загрязнений</b>	К	93,2	К
<b>строительство</b>	37,9	118,0	5,6
<b>торговля оптовая и розничная; ремонт автотранспортных средств и мотоциклов</b>	80,9	96,1	12,0
<b>транспортировка и хранение</b>	38,8	102,4	5,7
<b>деятельность гостиниц и предприятий общественного питания</b>	0,5	91,3	0,1
<b>деятельность в области информации и связи</b>	К	2,3 р.	К
<b>деятельность финансовая и страховая</b>	18,4	146,0	2,7
<b>деятельность по операциям с недвижимым имуществом</b>	2,8	76,4	0,4
<b>деятельность профессиональная, научная и техническая</b>	80,2	105,9	11,9
<b>деятельность в области здравоохранения и социальных услуг</b>	К	100,0	К
<b>предоставление прочих видов услуг</b>	К	125,6	К

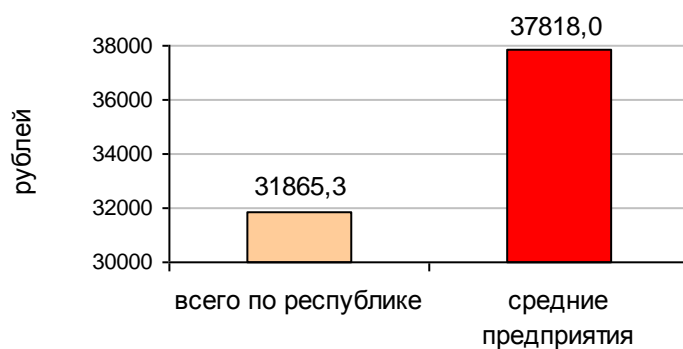
## Среднемесячная начисленная заработная плата работников средних предприятий по видам экономической деятельности

	Январь-март 2021		
	рублей	в % к	
		январю-марту 2020	среднемесячной начисленной заработной плате работников средних предприятий
<b>Всего</b>	<b>37818,0</b>	<b>117,3</b>	<b>100,0</b>
из них:			
<b>сельское, лесное хозяйство, охота, рыболовство и рыбоводство</b>	2 897,5	111,8	57,9
<b>добыча полезных ископаемых</b>	К	95,9	К
<b>обрабатывающие производства</b>	35738,6	114,5	94,5

## Трудовые ресурсы и оплата труда работников

	Январь-март 2021		
	рублей	в % к	
		январю-марту 2020	среднемесячной начисленной заработной плате работников средних предприятий
из них:			
производство пищевых продуктов	30647,2	112,4	81,0
производство напитков	К	117,5	К
производство текстильных изделий	К	116,3	К
обработка древесины и производство изделий из дерева и пробки, кроме мебели, производство изделий из соломки и материалов для плетения	К	118,0	К
производство бумаги и бумажных изделий	К	100,0	К
деятельность полиграфическая и копирование носителей информации	К	79,8	К
производство химических веществ и химических продуктов	К	116,9	К
производство резиновых и пластмассовых изделий	К	114,7	К
производство готовых металлических изделий, кроме машин и оборудования	37017,7	124,8	97,9
производство компьютеров, электронных и оптических изделий	К	110,6	К
производство электрического оборудования	К	104,2	К
производство машин и оборудования, не включенных в другие группировки	К	103,9	К
производство мебели	К	103,3	К
производство прочих готовых изделий	К	131,4	К
<b>водоснабжение; водоотведение, организация сбора и утилизации отходов, деятельность по ликвидации загрязнений</b>	К	107,5	К
<b>строительство</b>	31493,6	114,4	83,3
<b>торговля оптовая и розничная; ремонт автотранспортных средств и мотоциклов</b>	32005,1	133,1	84,6
<b>транспортировка и хранение</b>	27897,7	96,6	73,8
<b>деятельность гостиниц и предприятий общественного питания</b>	22801,0	118,6	60,3
<b>деятельность в области информации и связи</b>	К	105,2	К
<b>деятельность финансовая и страховая</b>	99220,8	105,0	2,6 р.
<b>деятельность по операциям с недвижимым имуществом</b>	47979,5	108,6	126,9
<b>деятельность профессиональная, научная и техническая</b>	106682,7	120,6	2,8 р.
<b>деятельность в области здравоохранения и социальных услуг</b>	К	100,0	К
<b>предоставление прочих видов услуг</b>	К	131,4	К

**Среднемесячная начисленная заработная плата работников организаций в январе-марте 2021 года (рублей)**



Временно исполняющий обязанности  
руководителя Территориального органа  
Федеральной службы государственной  
статистики по Республике Марий Эл

И.П. Петрова