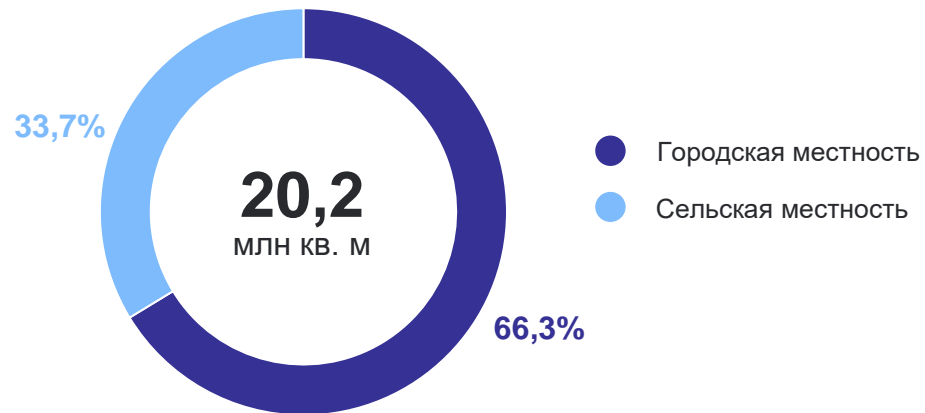


Жилищный фонд

Республики Марий Эл в 2023 году

МАРИСТАТ

Общая площадь жилых помещений

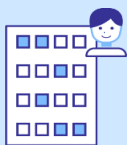


Благоустройство жилищного фонда,

удельный вес площади, в % к общей площади жилых помещений



Обеспеченность населения жильем

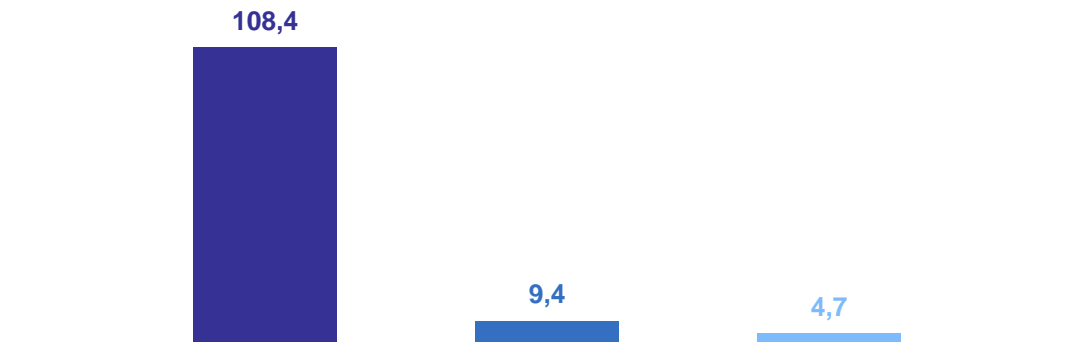


На одного жителя региона **30,2** кв. м

На одного городского жителя **28,9** кв. м

На одного сельского жителя **33,1** кв. м

Наличие жилищного фонда, тыс. единиц



● Индивидуальные дома ● Многоквартирные дома ● Блокированные дома